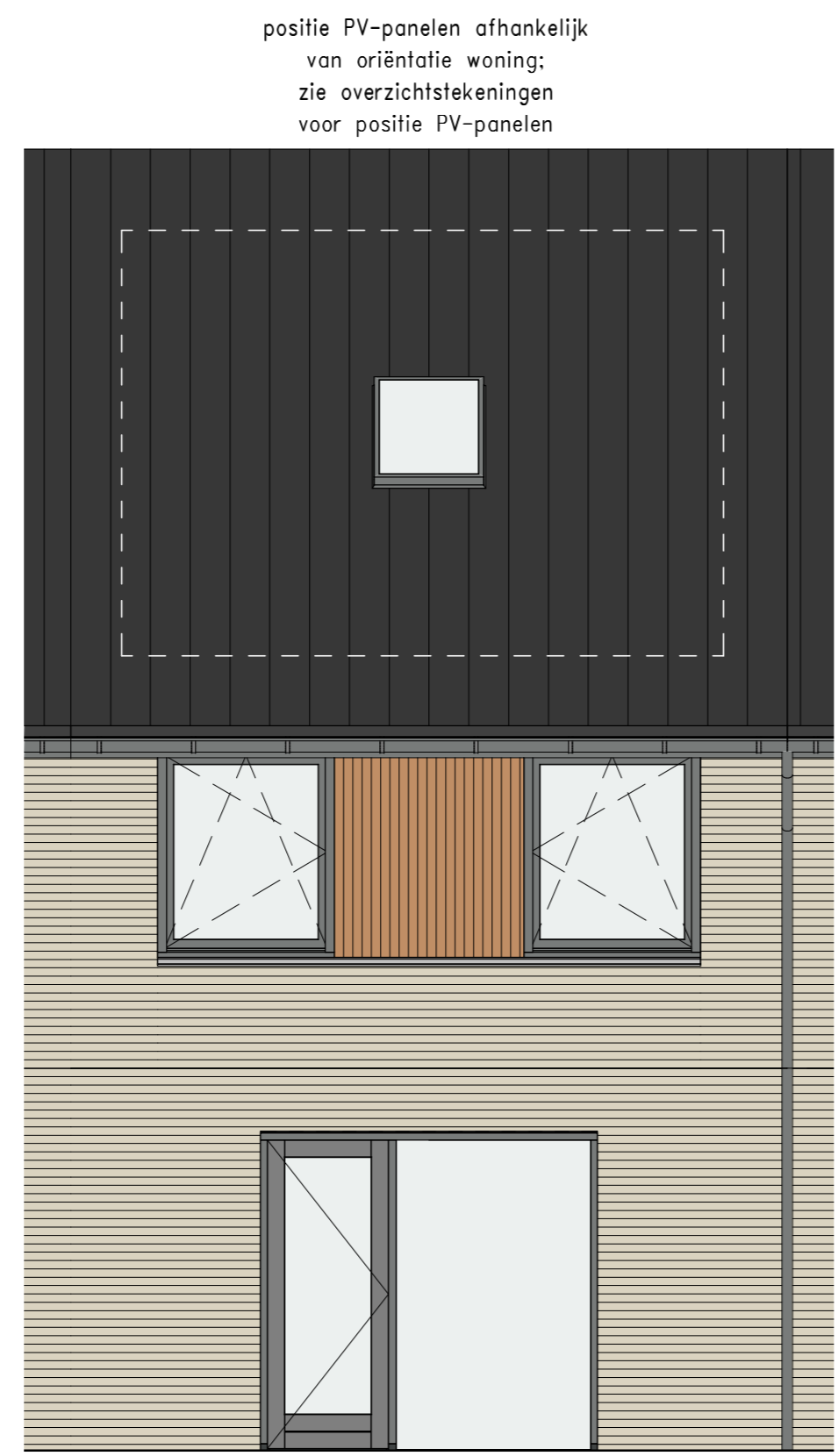
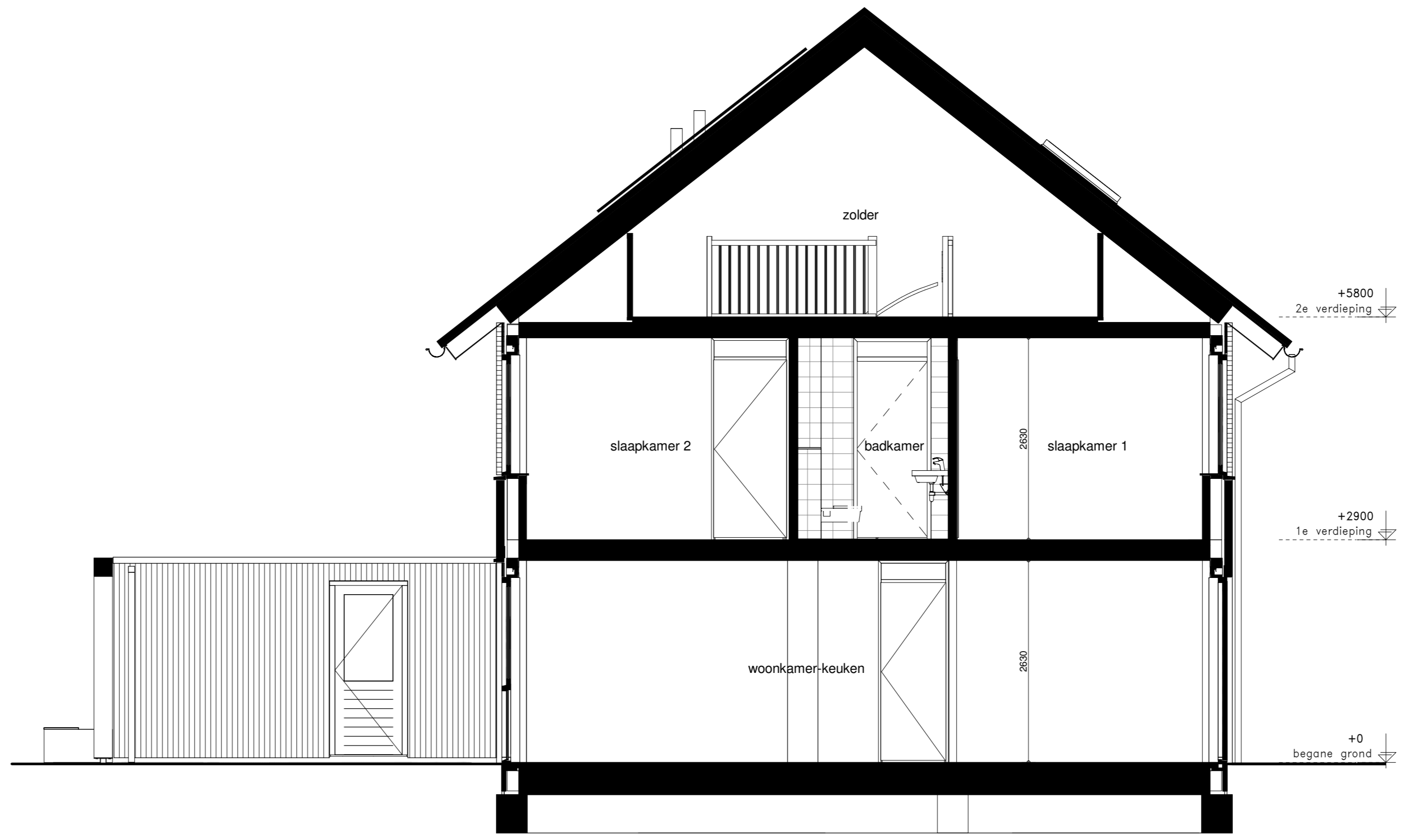


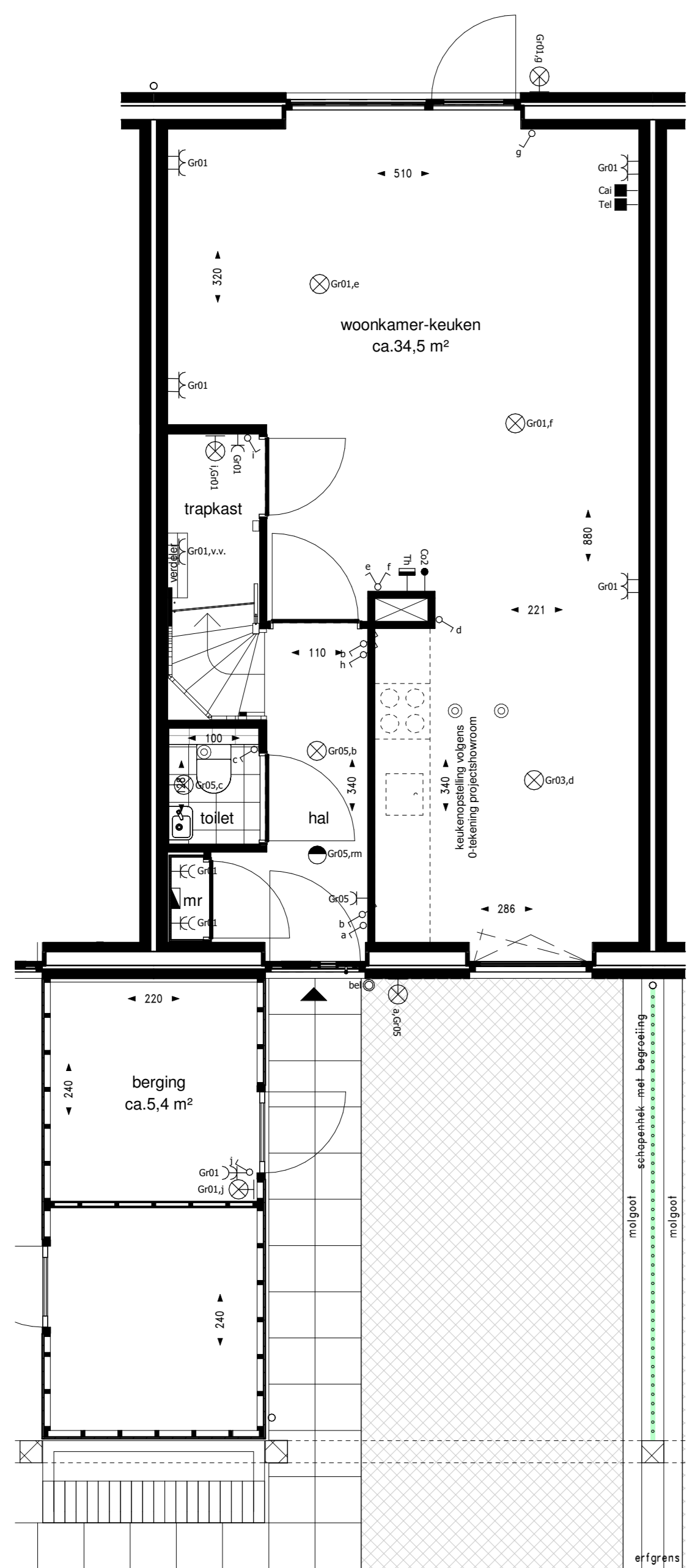
voorgevel



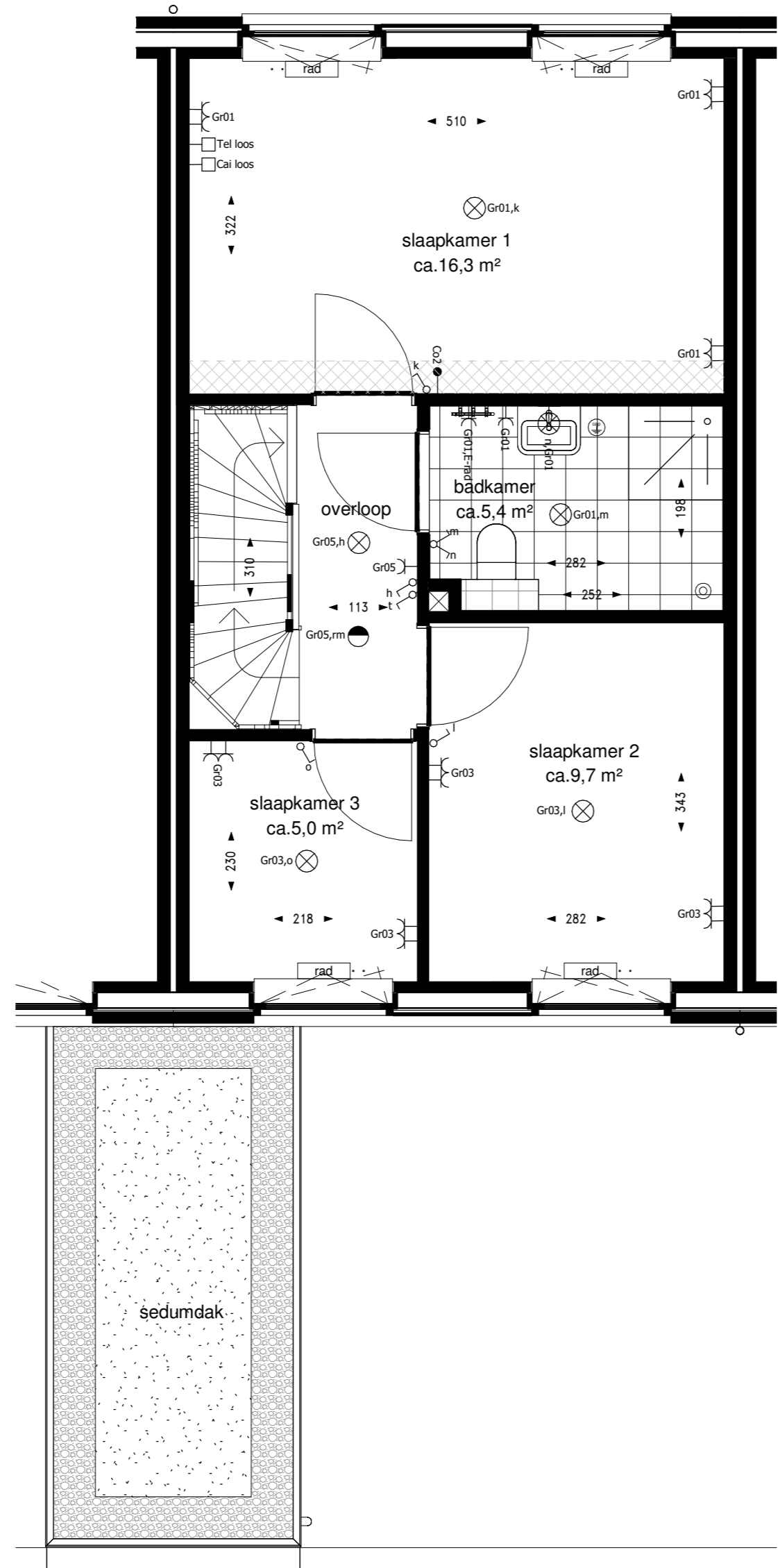
achtergevel



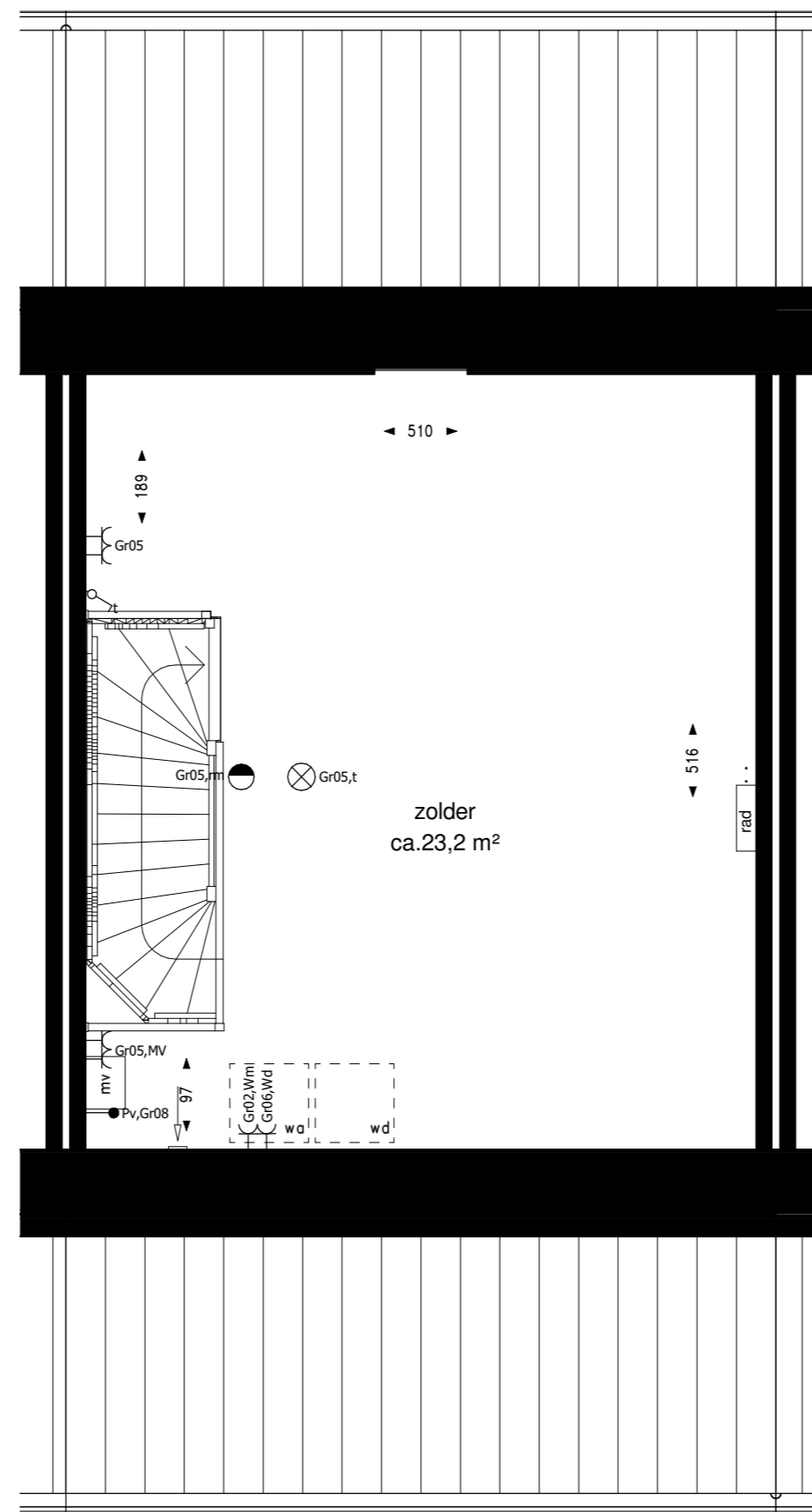
doorsnede



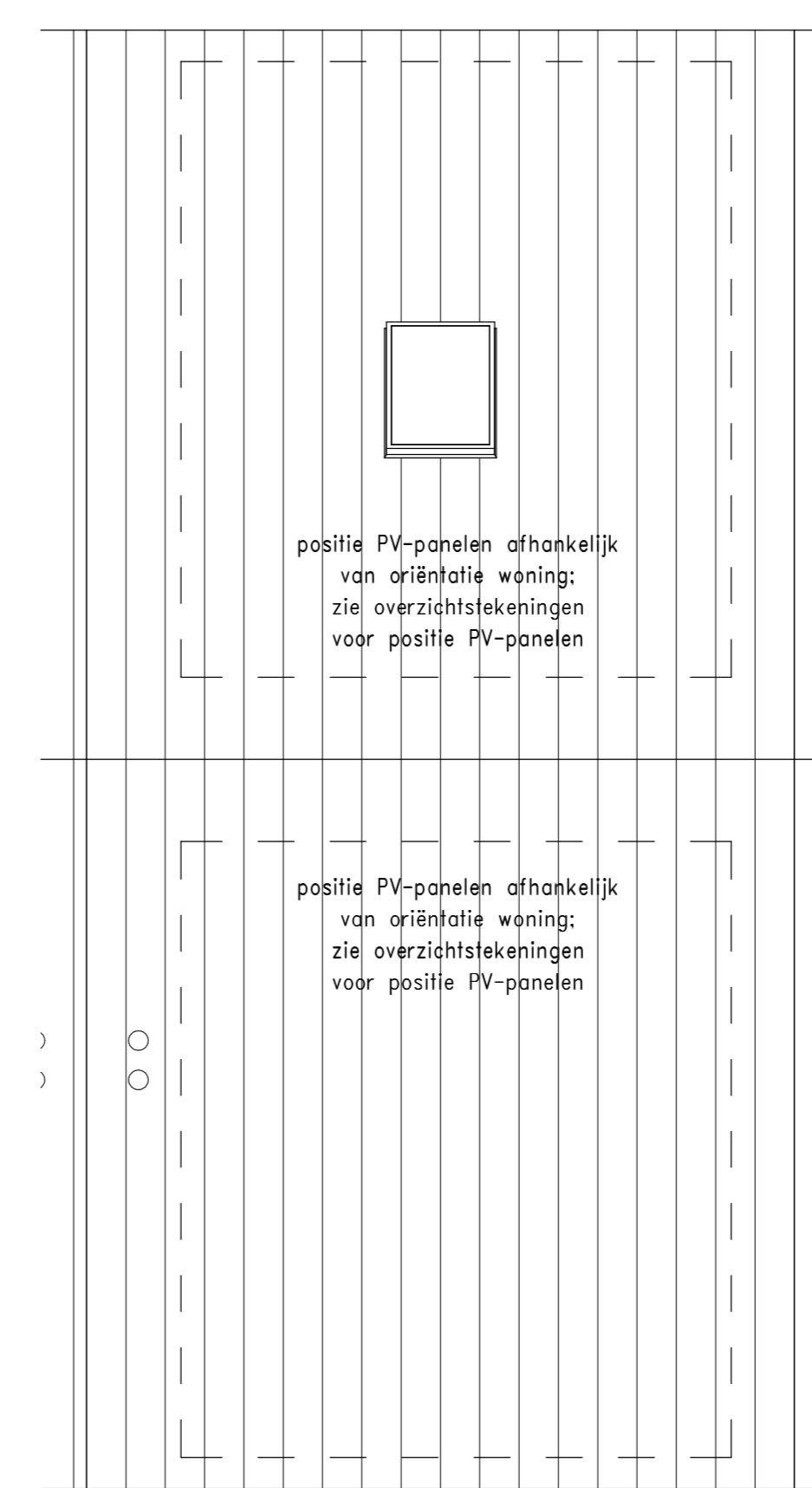
begane grond



eerste verdieping



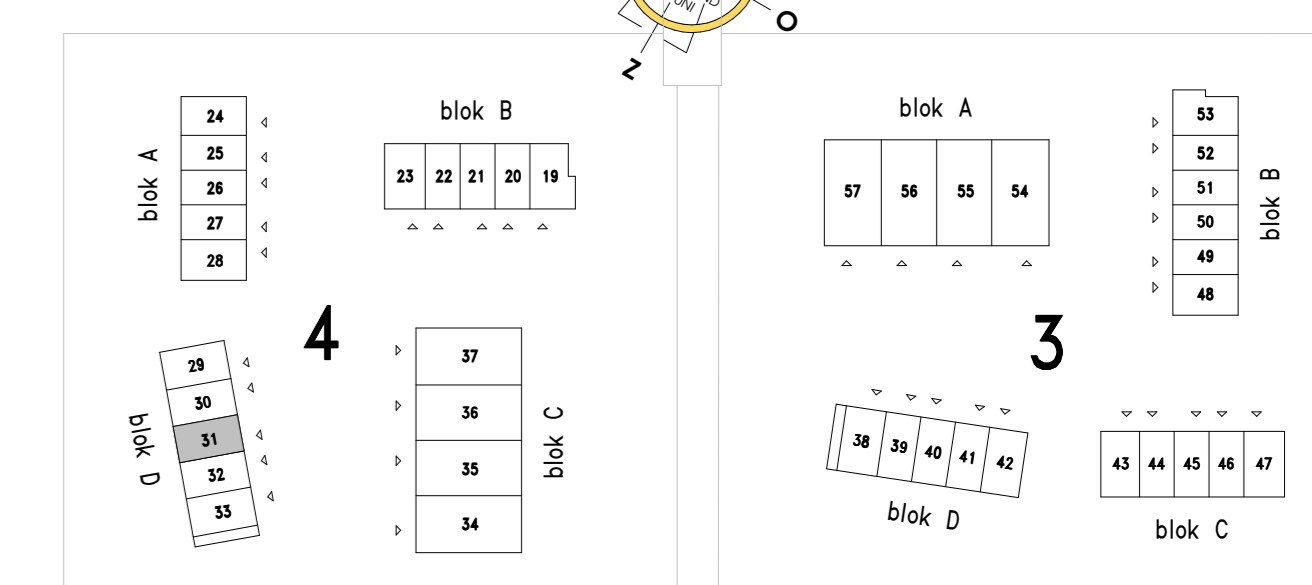
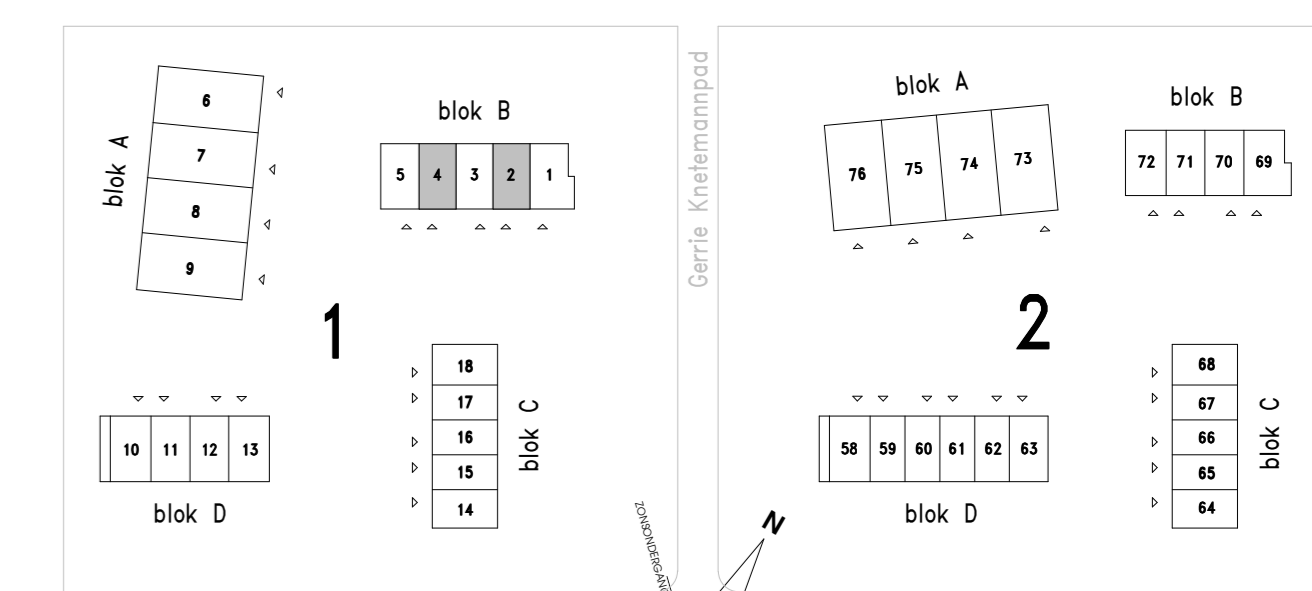
tweede verdieping



dak

renvooi

- plafond schuim
- wand schuim binnenbuiten 180mm
- plafond inbouwtype LED
- radiator op kistmet. onderling gepaard
- wandcontactdoos met randrande, enkel 500x105mm
- wandcontactdoos met randrande, dubbel 500mm
- 230V aansluiting t.b.v. mechanische ventilatie 150-
- enkele schakelaar 1050mm
- dubbel schakelaar (aans schakelaar) 1050mm
- wissel schakelaar (roetschakelaar) 1050mm
- thermostat 1500mm
- CAITEL onbedrade elektrabuis uitkomend in metaalkast met bekoord 300mm
- CAITEL bedrade elektrabuis uitkomend in metaalkast 300mm
- onbedrade elektrabuis uitkomend in metaalkast met bekoord
- PV aansluiting uitkomend in metaalkast aangegeven op een aparte grond, afgegrensd met een verschuifklem
- wandcontactdoos t.b.v. vloerverwarming pomp 500mm
- wandcontactdoos t.b.v. MV-uit 1200mm
- deurbit draadloos 1050mm
- verdelersventiel sloror (patroon)
- verdelersventiel sloror (wandkineschoot)
- elektrische handopendroester
- opstapkast m.v. ion
- radiator
- versterk vloerverwarming
- opstapkast wasmachine
- opstapkast wasdroger
- getoet waar bijzondere methode is toegepast



Klavervier

60 rijwoningen en 16 levensloopwoningen Noorderclassen Almere
Woningtype B

Bouwnummer 2.4.31

DATEM : 15-09-2023
TEKENINGNUMMER : VK-B

SCHAAL : 1:50
FORMAT : A0