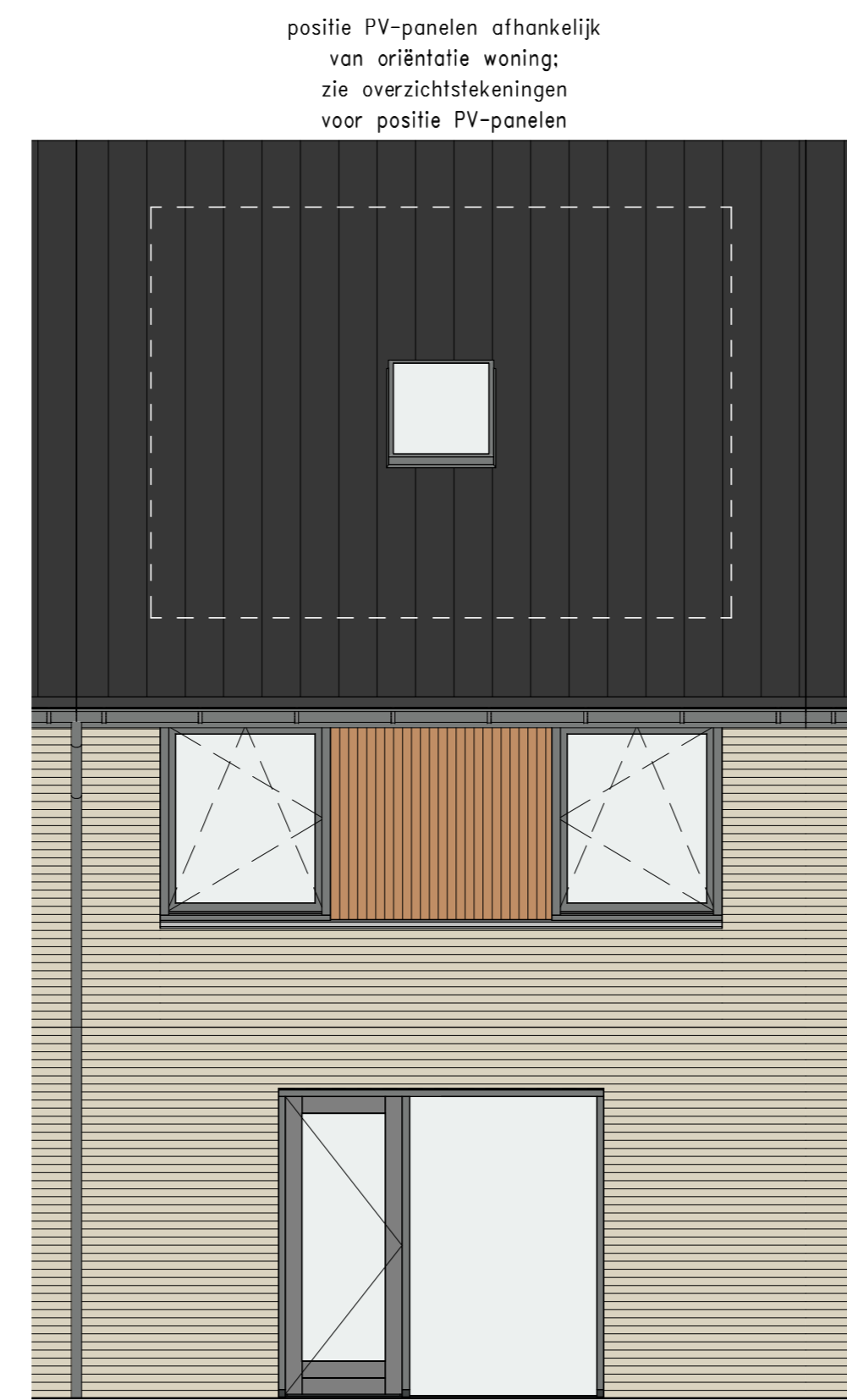
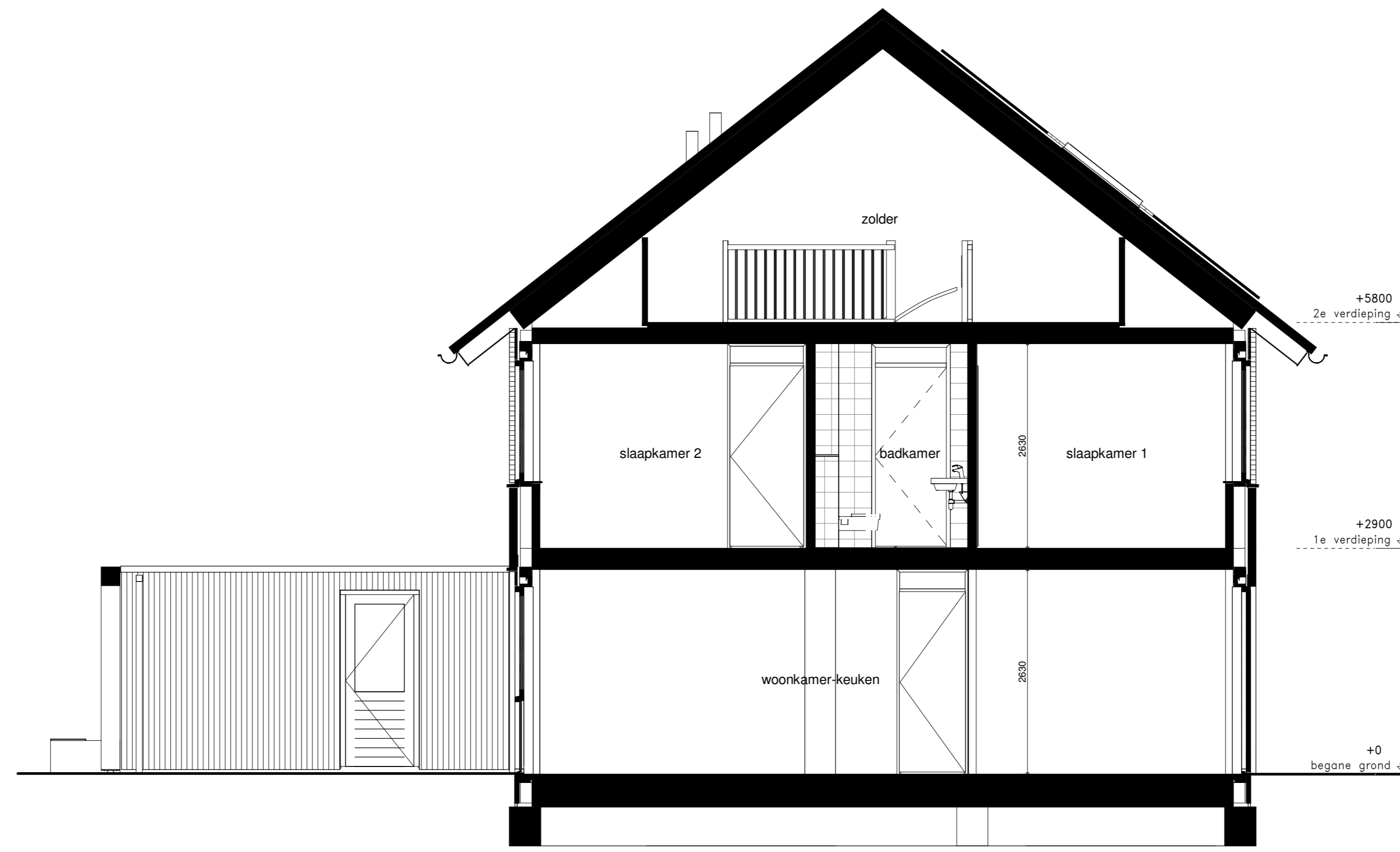


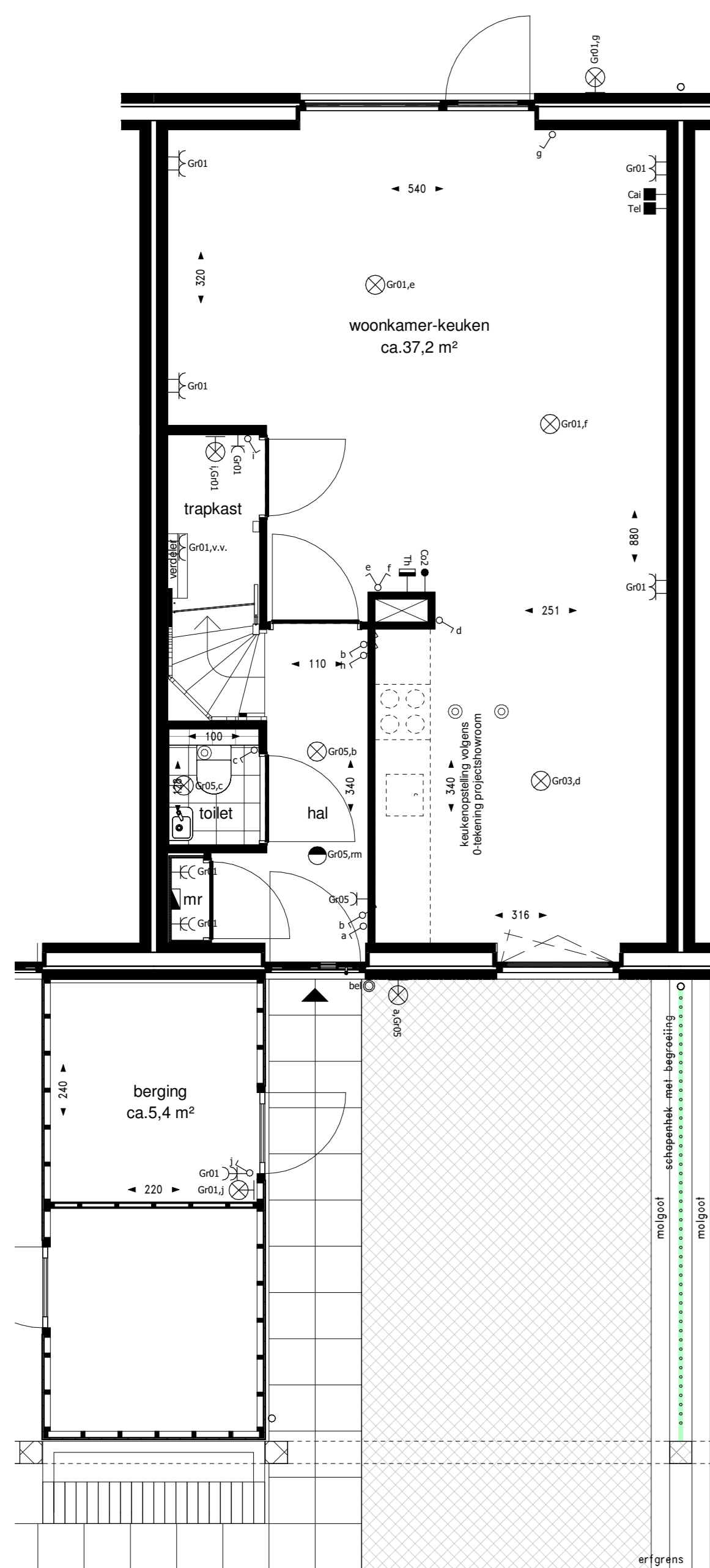
voorgevel



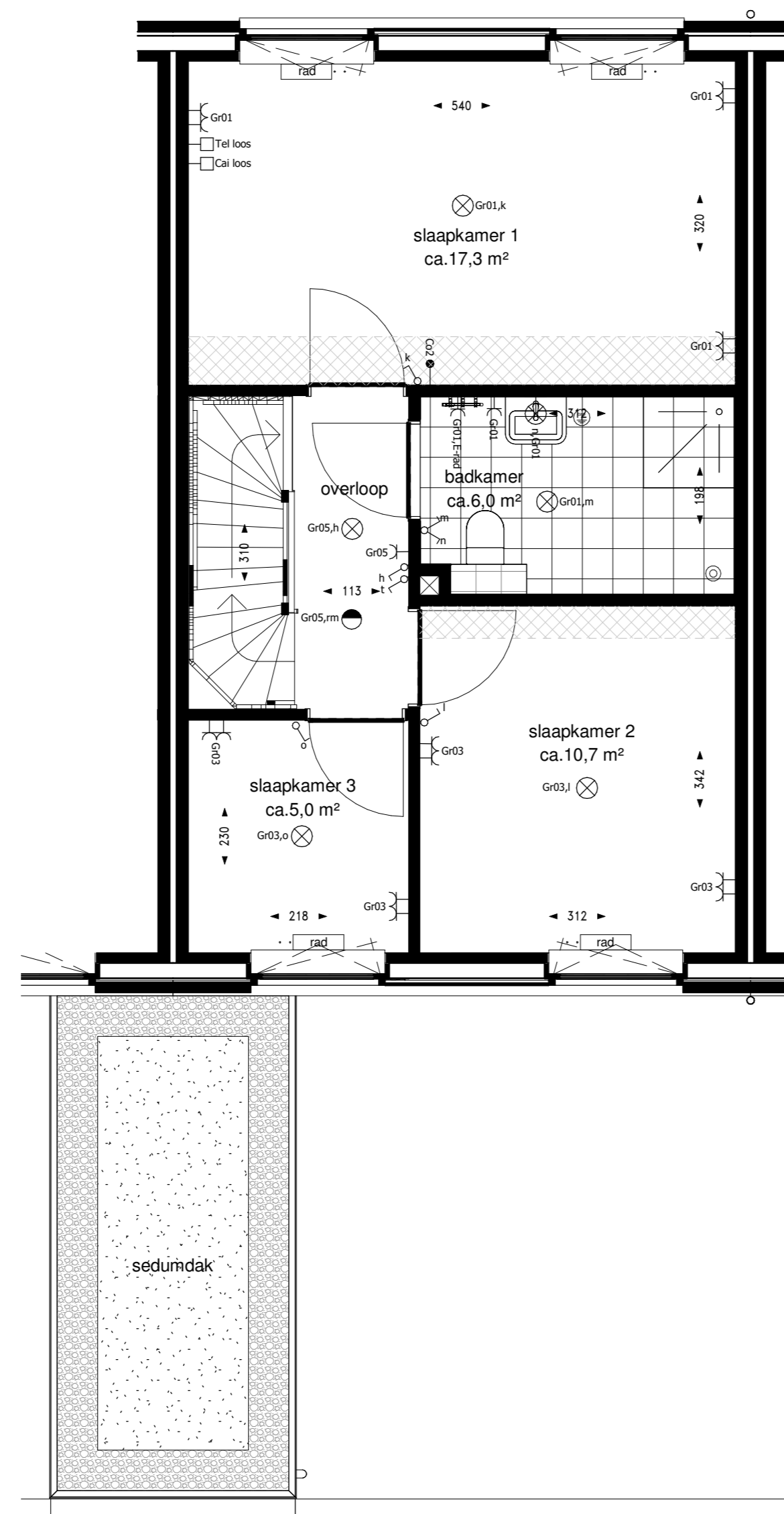
achtergevel



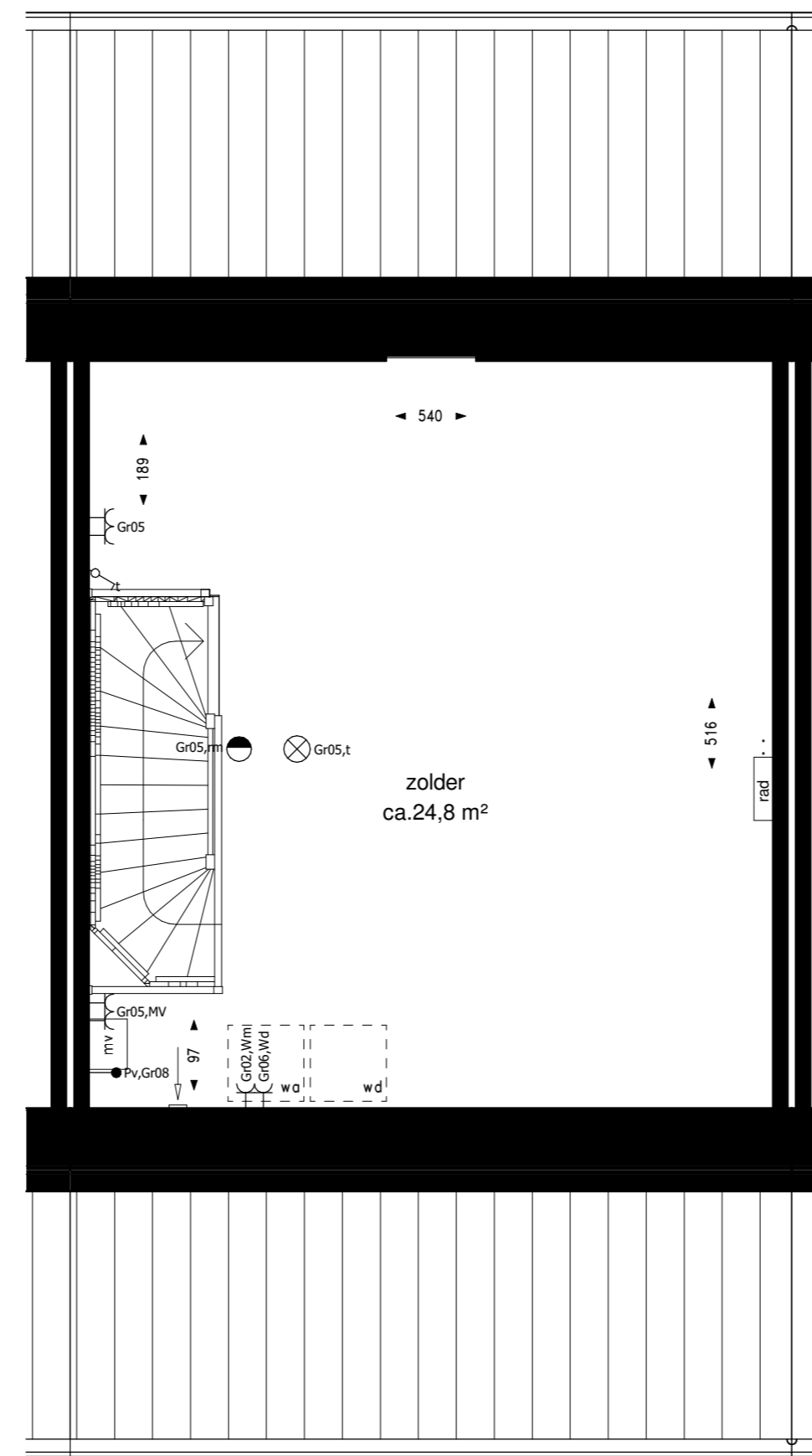
doorsnede



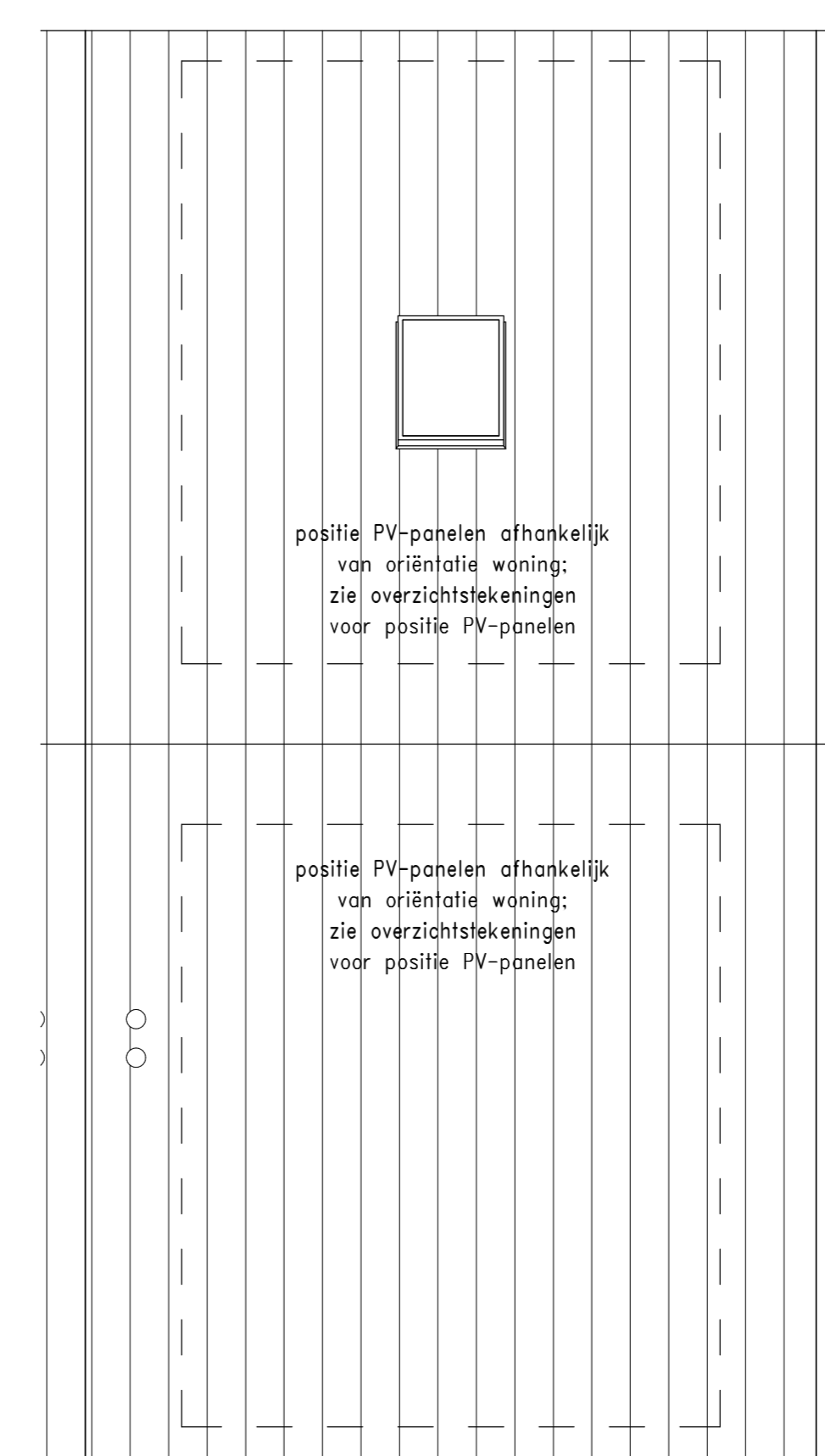
begane grond



eerste verdieping



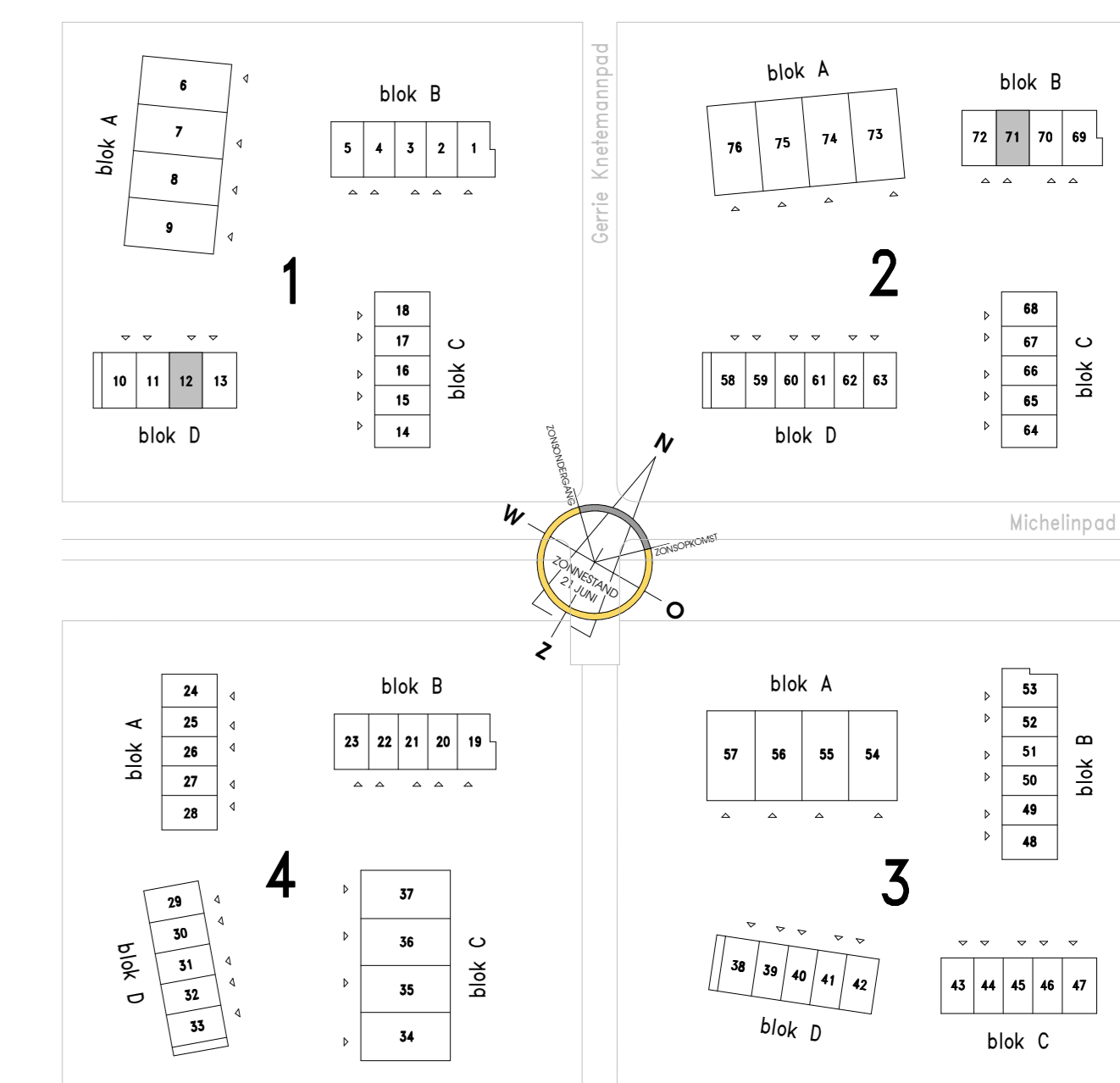
tweede verdieping



dak

renvooi

- plafond schuim
- wand schuim binnenbuiten 180mm
- plafond inbouwspot LED
- radiator op kistver. onderling gepaard
- wandontsluiting met randafsl. enkel 500/1050mm
- wandontsluiting met randafsl. dubbel 500mm
- 230V aansluiting t.b.v. mechanische verlichte 150-
- enkele schakelaar 1050mm
- dubbel schakelaar (leers schakelaar) 1050mm
- wisselstuurkast (rotoetschakelaar) 1050mm
- thermostat 1000mm
- CAITEL onbedrade elektrabuis uitkomend in metaalkast met bekkkoord 300mm
- CAITEL bedrade elektrabuis uitkomend in metaalkast met bekkkoord
- onbedrade elektrabuis uitkomend in metaalkast met bekkkoord
- bedrade elektrabuis uitkomend in metaalkast met bekkkoord
- PV aansluiting t.b.v. vloerverwarming pomp 500mm
- wandontsluiting t.b.v. vloerverwarming pomp 500mm
- wandontsluiting t.b.v. vloerverwarming 1200mm
- wandontsluiting t.b.v. MV unit 1200mm
- deurbit draadkroon 1050mm
- deurbit draadkroon (pastor)
- verlichtingsversterker (wandkinescoep)
- elektrische handdoekwastafel
- opstapkast m/v ion
- radiator
- versterker vloerverwarming
- opstapkast wasmachine
- opstapkast wasdroger
- getoet naar kritischepuntenmethode is toegepast



**Klavervier**

60 rijwoningen en 16 levensloopwoningen Noordereijndijk Almere  
Woningtype C

Bouwnummer 12, 71

DATEM : 15-09-2023  
TEKENINGNUMMER : VK-C

SCHAAL : 1:50  
FORMAT : A0