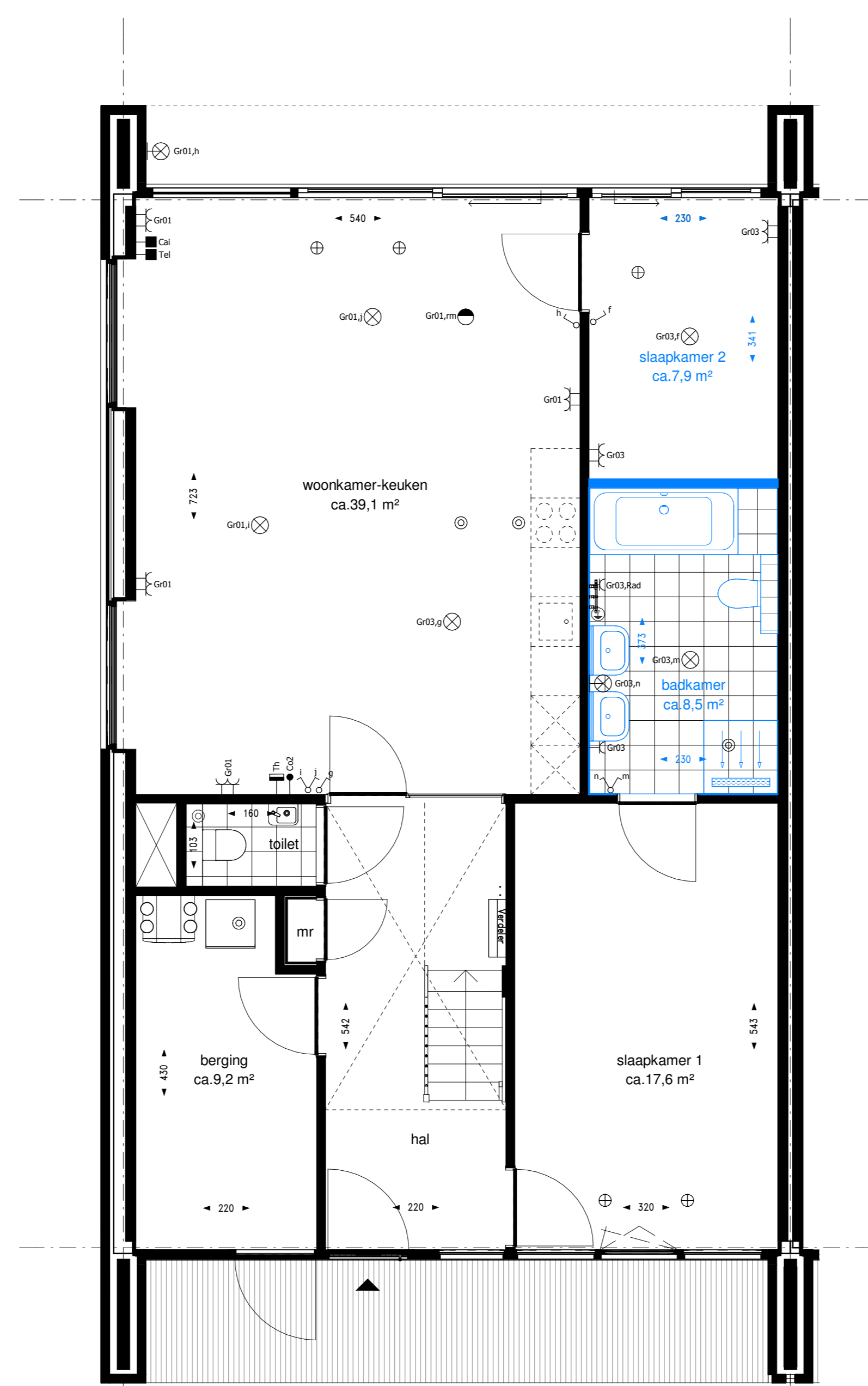
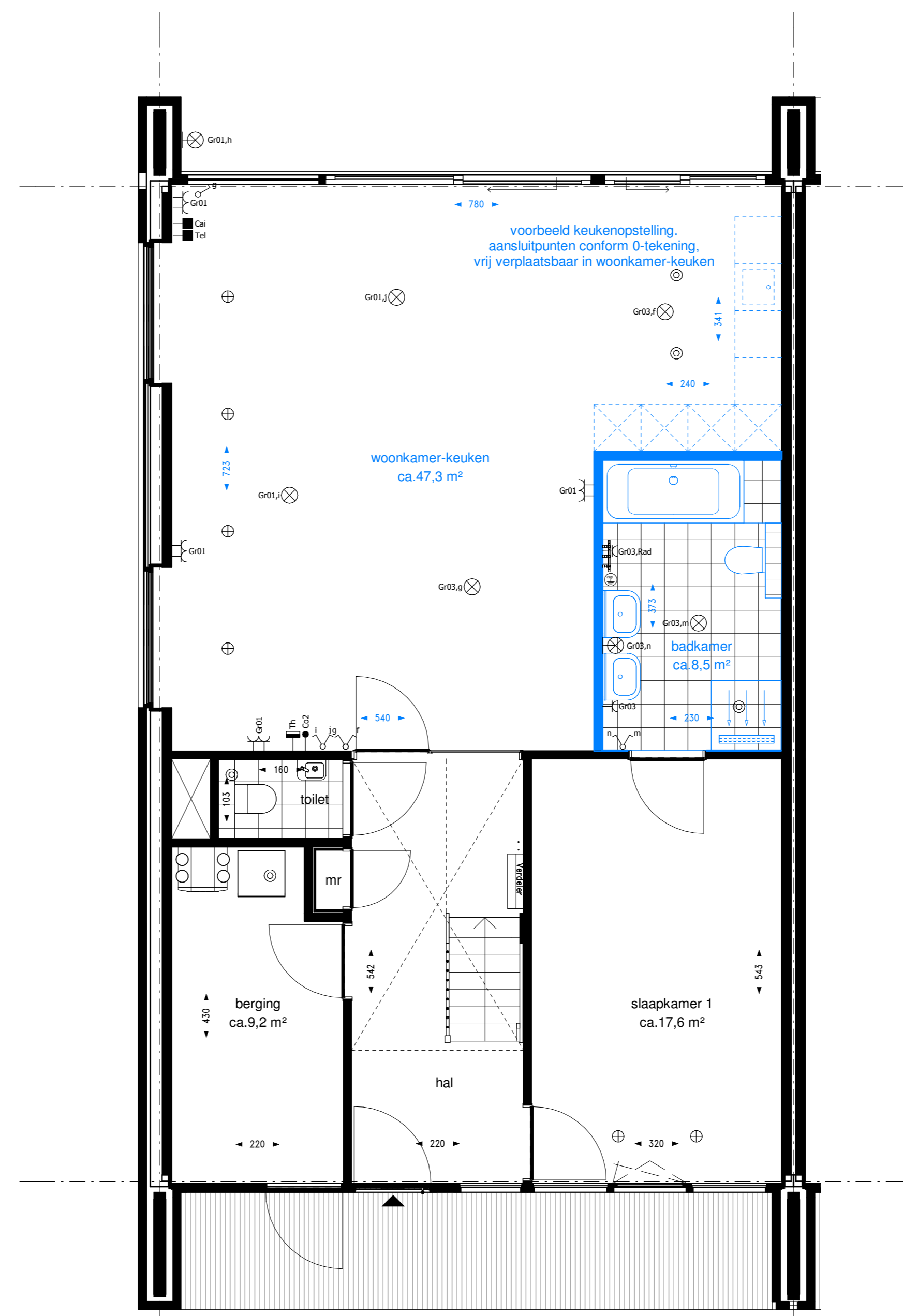


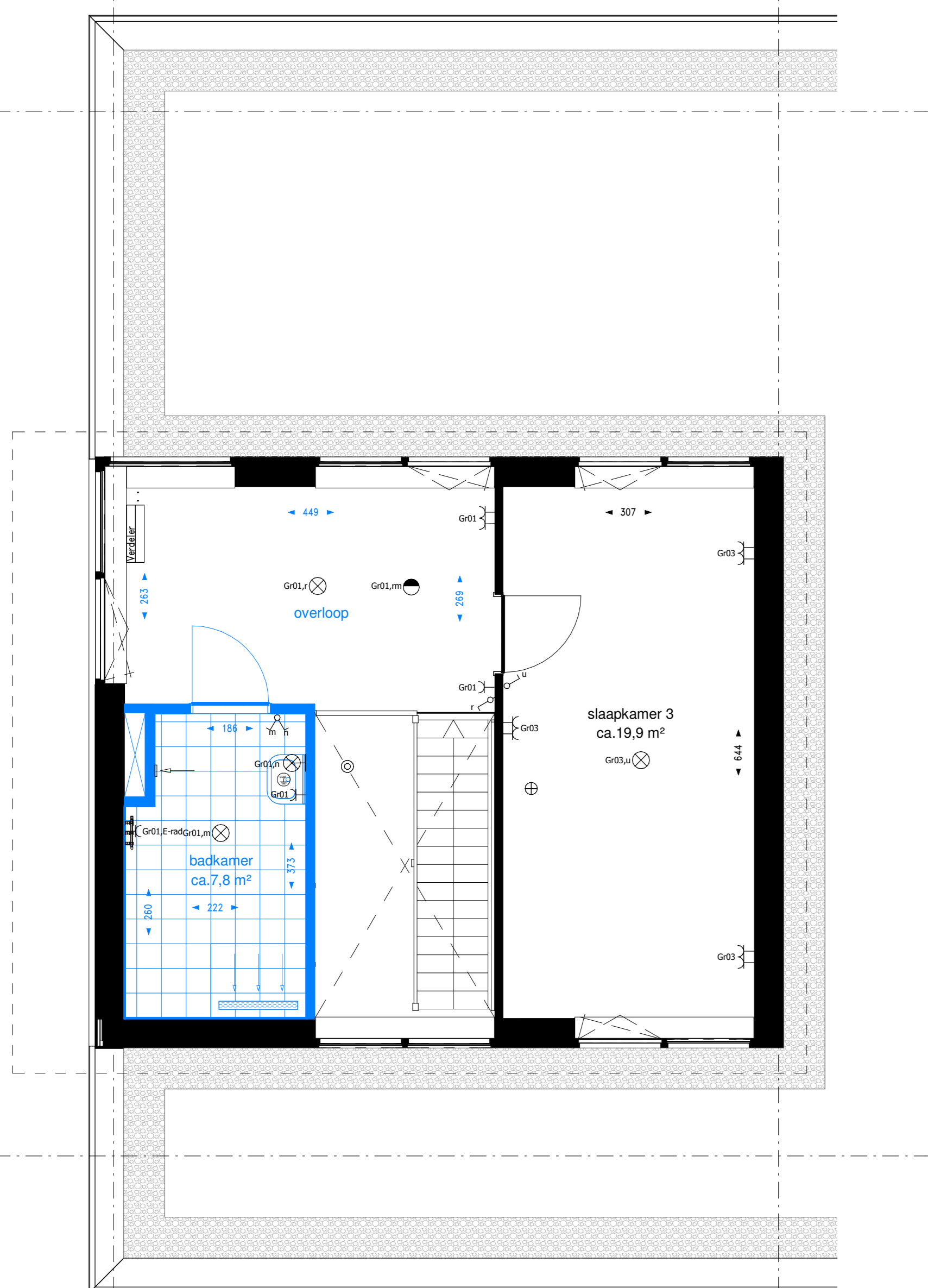
optie B020 vervallen slaapkamer 2
i.c.m. verplaatsen positie keuken



optie B023 bad

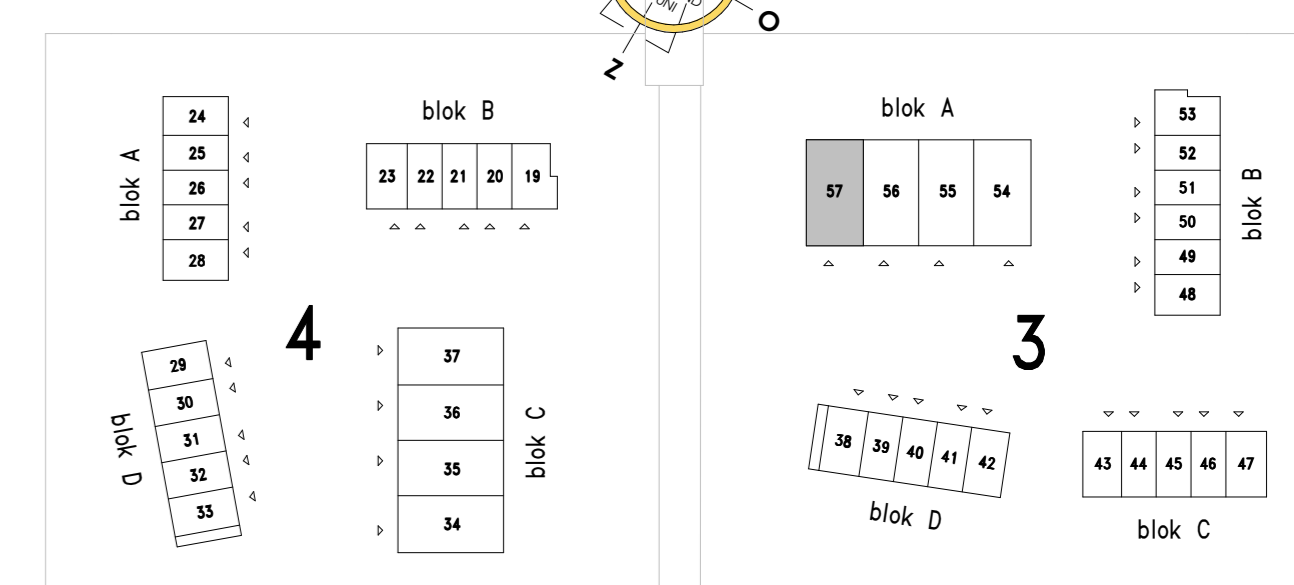
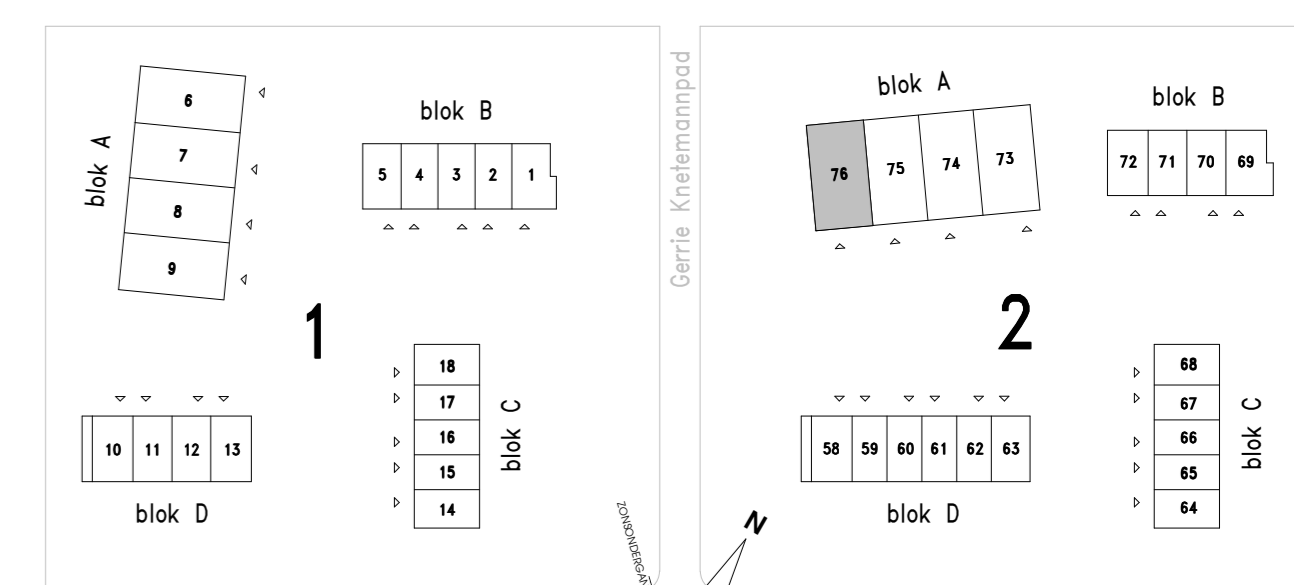


optie B020 + B023 bad en vervallen slaapkamer 2
i.c.m. verplaatsen positie keuken



optie B022 badkamer grote dakopbouw

- renvooi**
- gebiedsrichtpunt
 - wand richtpunt binnenbuiten 1800mm
 - platvloer vloerwepel LED
 - rijschroef op klinker, onderling gekoppeld
 - wandcontactdoos met standaard, enkel 500x105mm
 - wandcontactdoos met standaard, dubbel 500mm
 - 230V aansluiting i.b.v. mechanische verdrake 1500mm
 - enkele schakelaar (serie schakelaar) 150mm
 - dubbel schakelaar (reelschakelaar) 150mm
 - reëlschakelaar (reëlschakelaar) 150mm
 - Thermostaat 1500mm
 - CATTEL onbedrade elektrabuis uitkomend in meterkast met bakkoord 300mm
 - CATTEL onbedrade elektrabuis uitkomend in meterkast
 - onbedrade elektrabuis uitkomend in meterkast met bakkoord
 - onbedrade elektrabuis uitkomend in meterkast met bakkoord op een aparte groep, afgevoerd met een wandcontactdoos
 - wandcontactdoos i.b.v. vloerwarming pomp 500mm
 - wandcontactdoos i.b.v. vloerwarming pomp 500mm
 - wandcontactdoos i.b.v. MV unit 1200mm
 - deurbel draadloos 1500mm
 - deurbel draadloos 1500mm
 - ventilatieventil afvoer (dakrand)
 - ventilatieventil toevoer (wandkieschot)
 - ventilatieventil toevoer (dakrand)
 - ventilatieventil toevoer (wandkieschot)
 - elektrische handbooradapter
 - opstelbox m.v.-box
 - radiator
 - veranker vloerwarming
 - opstelbox wasmachine
 - opstelbox wasdroger
 - gebied waar klipspanneerprofiel is toegepast



Klavervier

60 rijwoningen en 16 levensloopwoningen Noorderklassen Almere
Indelingsopties - woningtype D2