

positie PV-panelen afhankelijk van oriëntatie woning; zie overzichtsteekeningen voor positie PV-panelen



voorgevel

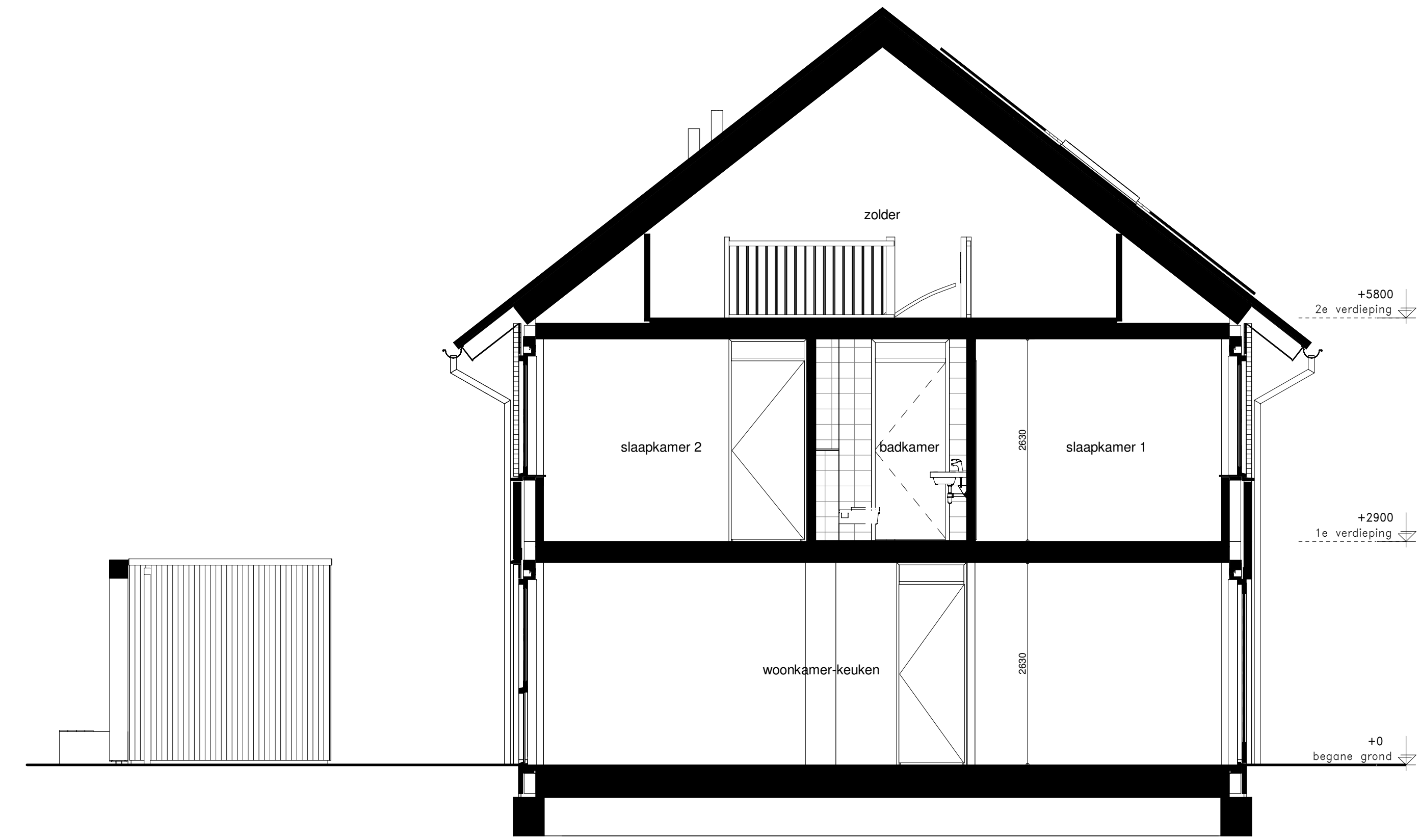
positie PV-panelen afhankelijk van oriëntatie woning; zie overzichtsteekeningen voor positie PV-panelen



achtergevel

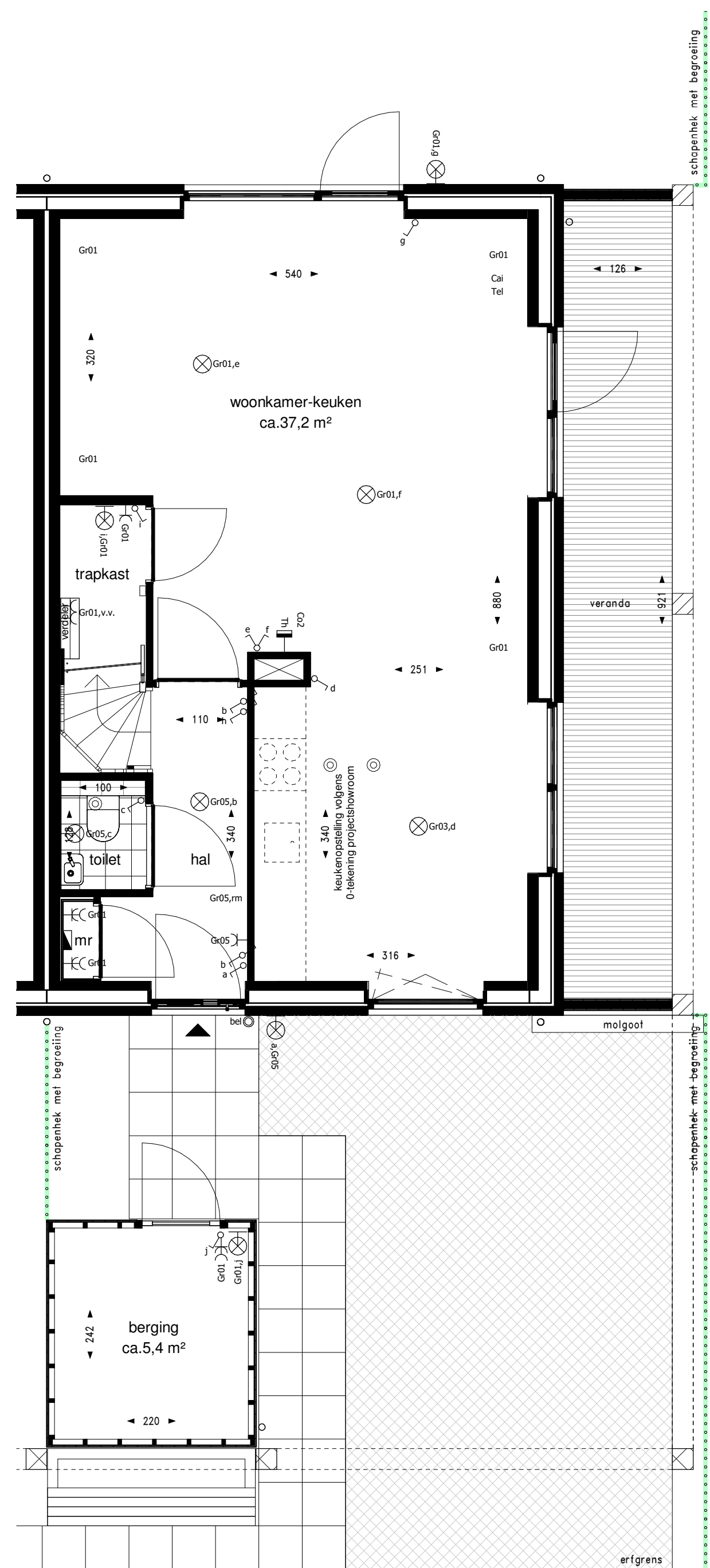


zijgevel

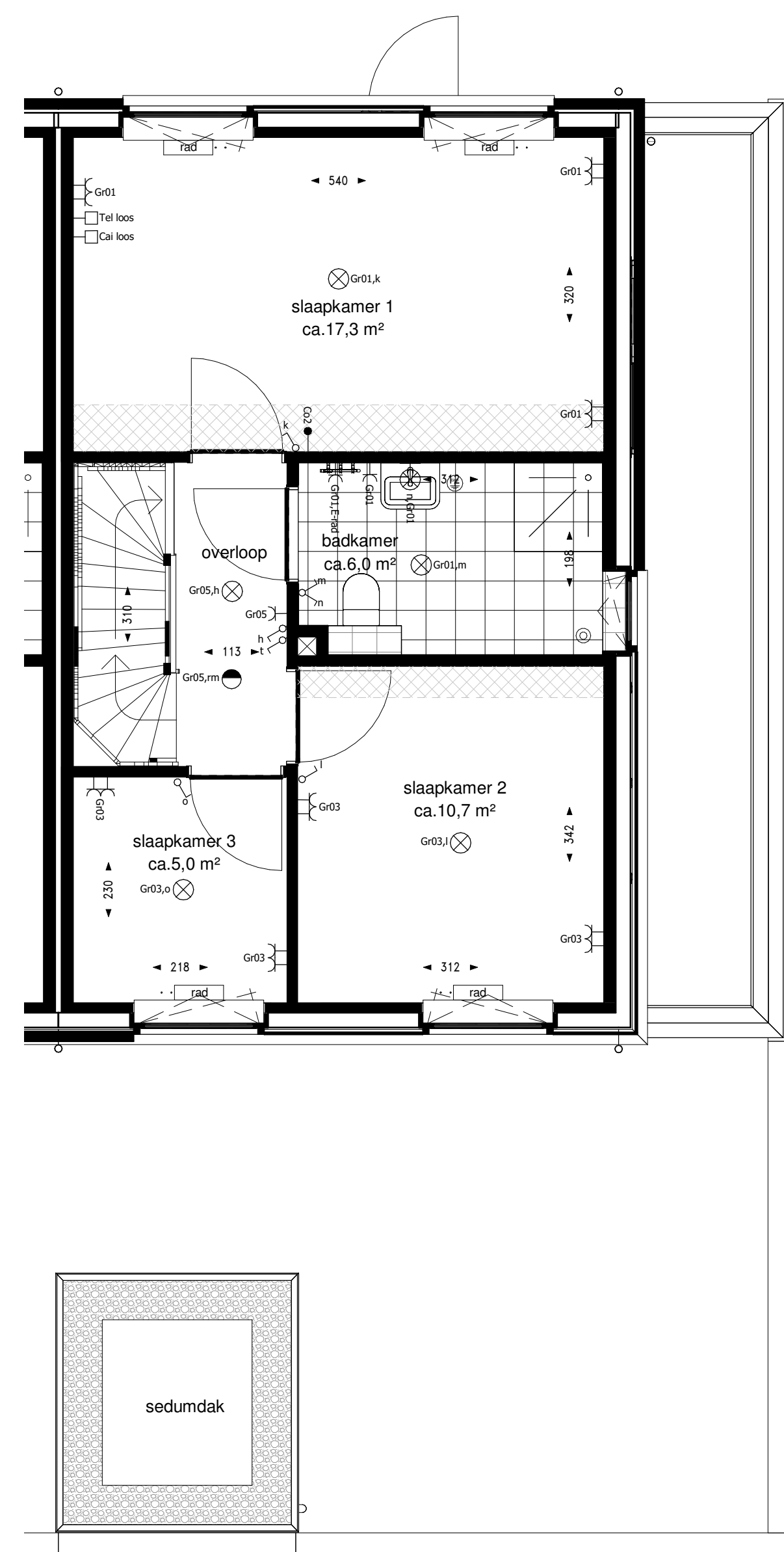


doorsnede

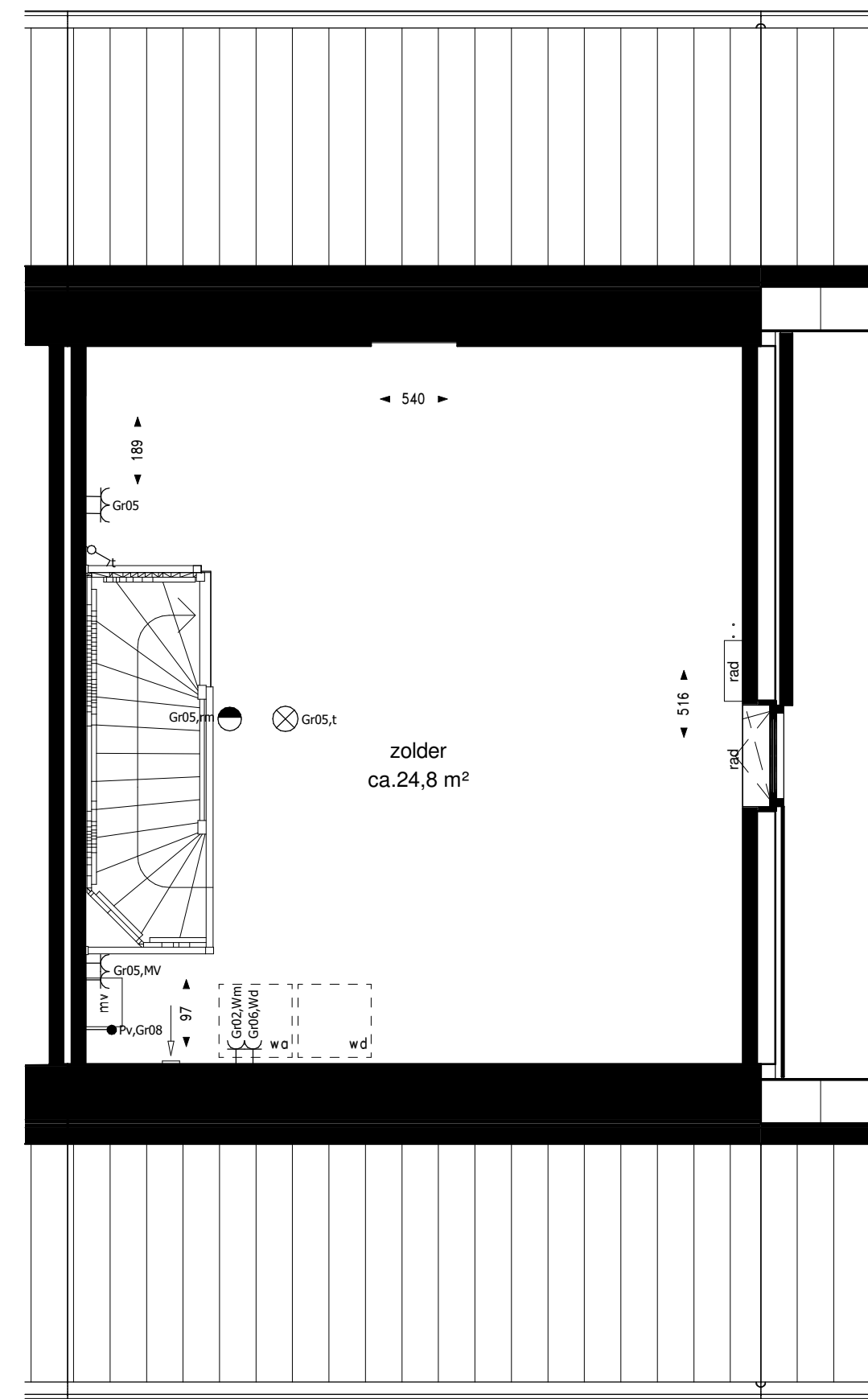
- renvooi**
- plafond schuim
 - wand schuim binnenbuiten 1800mm
 - plafond inbouwspot LED
 - rookmelder op lichtnet, onderling gekoppeld
 - wandcontactstroom met randroze, enkel 500/1050mm
 - wandcontactstroom met randroze, dubbel 500mm
 - 230V aansluiting t.b.v. mechanische ventilatie 1500-
 - enkele schakelaar 1050mm
 - dubbel schakelaar (aans schakelaar) 1050mm
 - wisselschakelaar (roetschakelaar) 1050mm
 - thermostaat 1500mm
 - CAITEL onbedrade elektrabuis uitkomend in metaalkast met bekoord 300mm
 - CAITEL bedrade elektrabuis uitkomend in metaalkast 300mm
 - onbedrade elektrabuis uitkomend in metaalkast met bekoord
 - bedrade elektrabuis uitkomend in metaalkast met bekoord
 - afgesloten met een wisselschakelaar
 - wandcontactstroom t.b.v. vloerverwarming pomp 500mm
 - wandcontactstroom t.b.v. vloerverwarming radiator 1200mm
 - wandcontactstroom t.b.v. MV unit 1200mm
 - deurbit draadstroom 1050mm
 - verdelerskast (stroom geleider)
 - verdelerskast (aansluitpunt)
 - elektrische handdoekradiator
 - opsteking m.v. ion
 - radiator
 - versterkte vloerverwarming
 - opsteking wsmachine
 - opsteking wasdroger
 - geleed waar kritische methode is toegepast



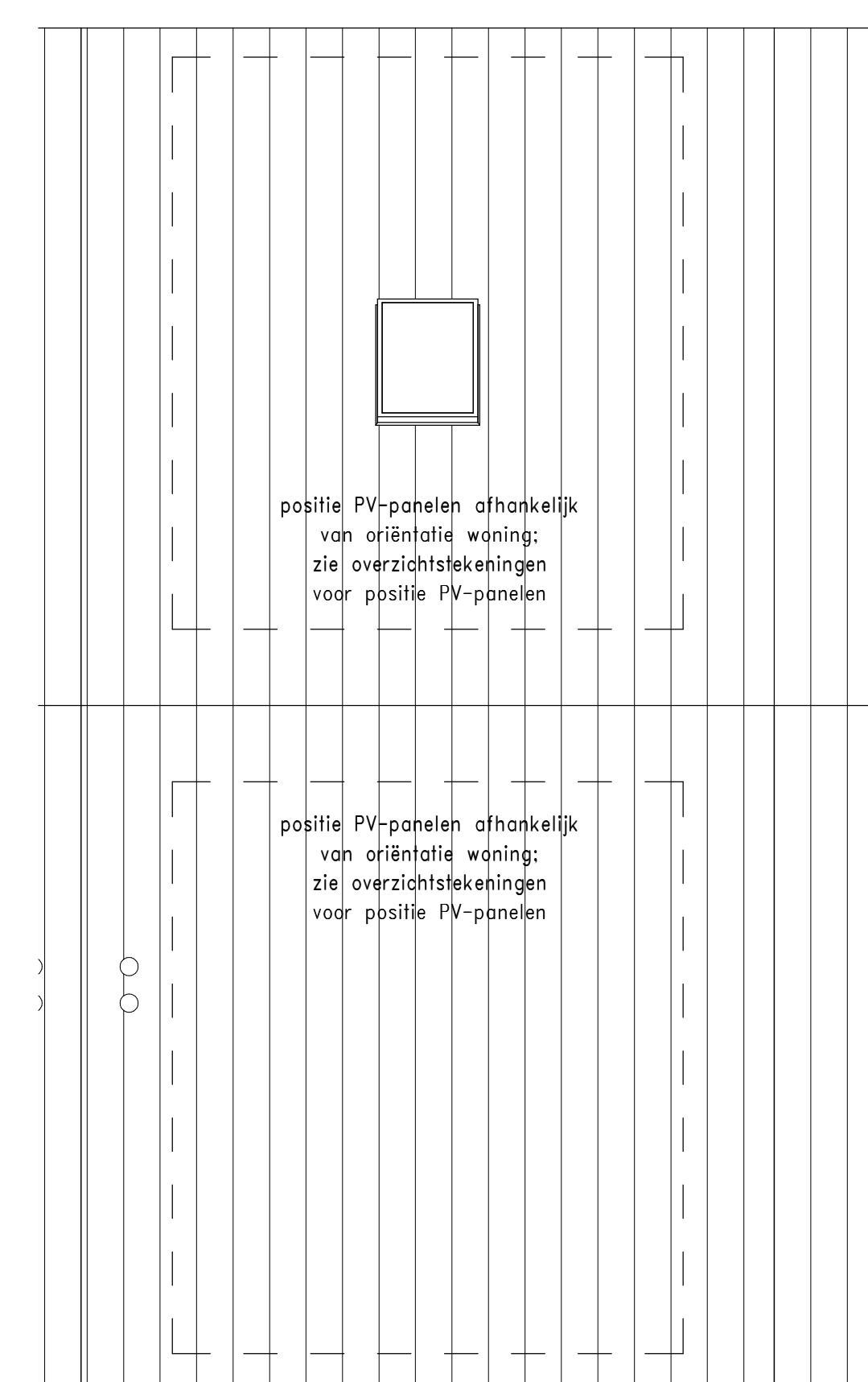
begane grond



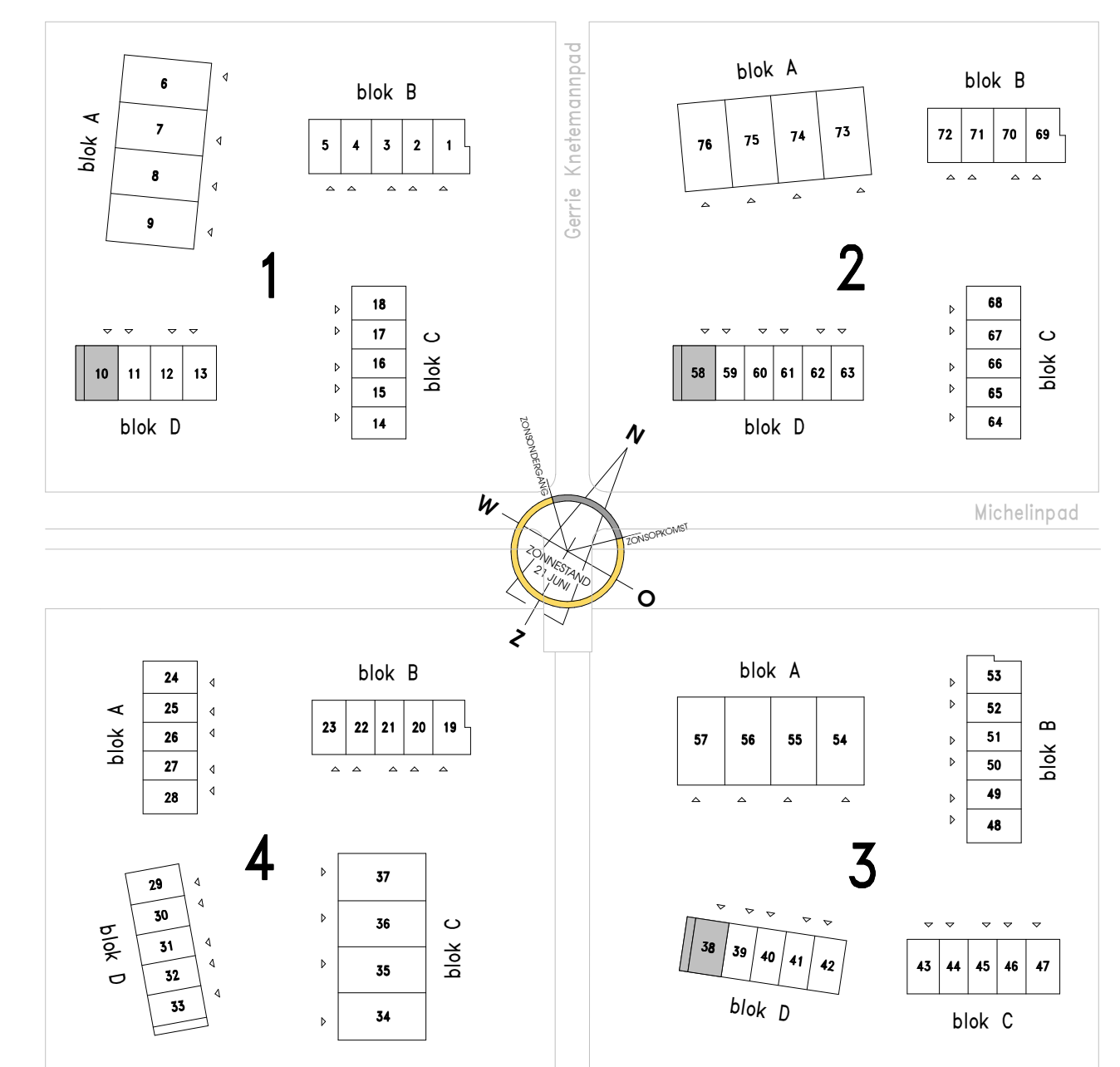
eerste verdieping



tweede verdieping



dak



Klavervier

60 rijwoningen en 16 levensloopwoningen
Woningtype Ck3
Bouwnummer 10, 38, 58

datum : 07-11-2023
tekeningnummer : VK-Ck3
schaal : 1:50
format : A0