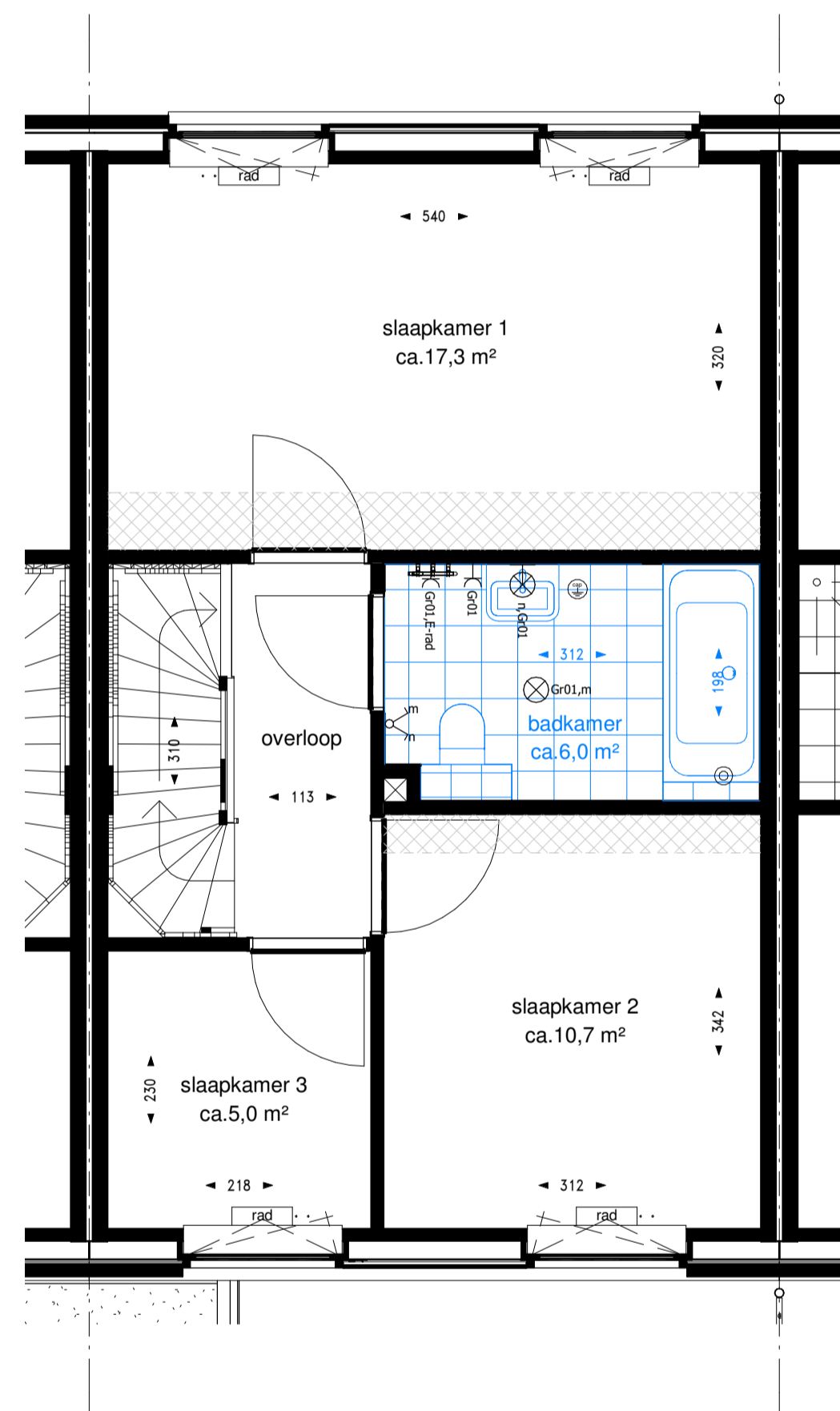
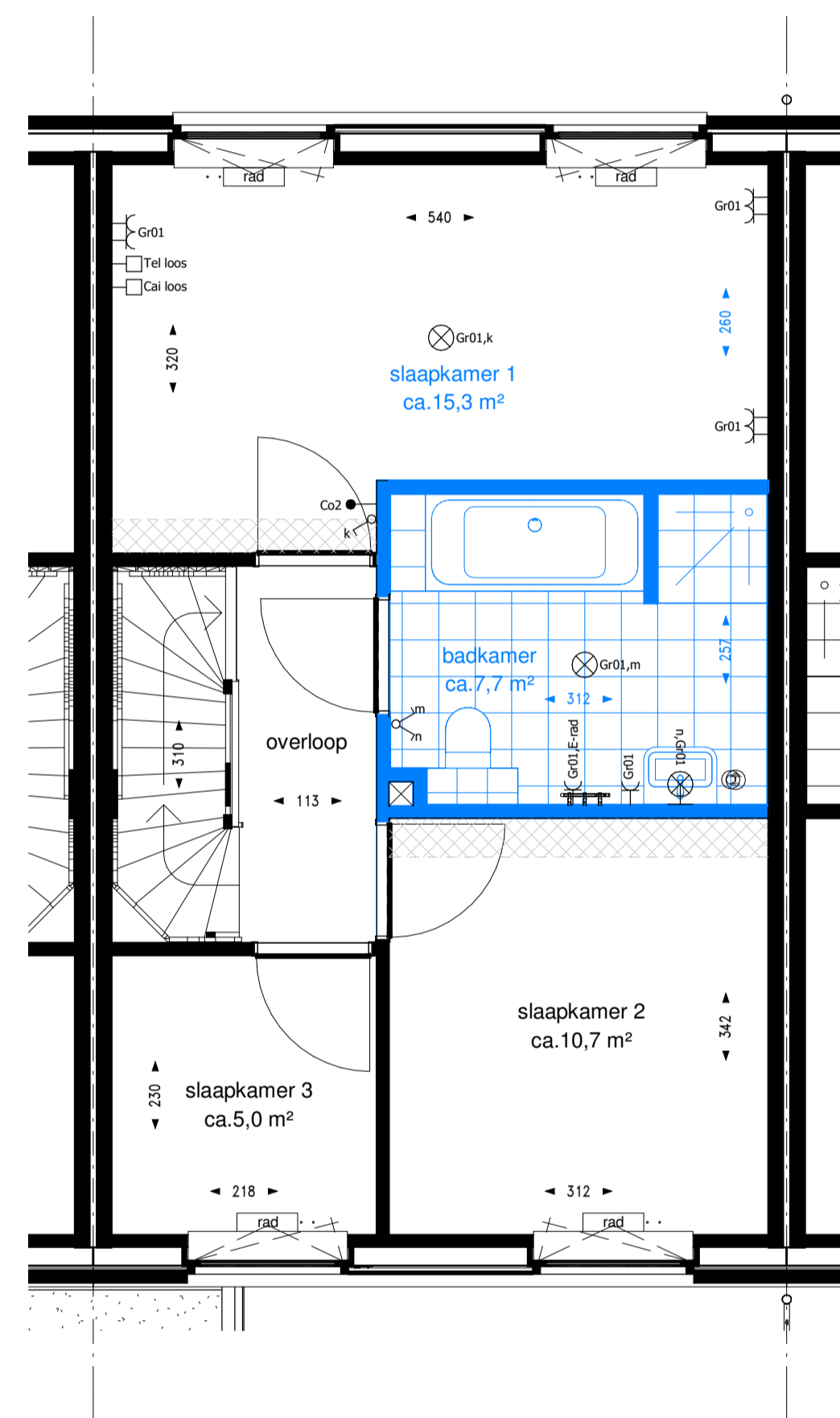


optie B003: samenvoegen slaapkamer 2 en 3



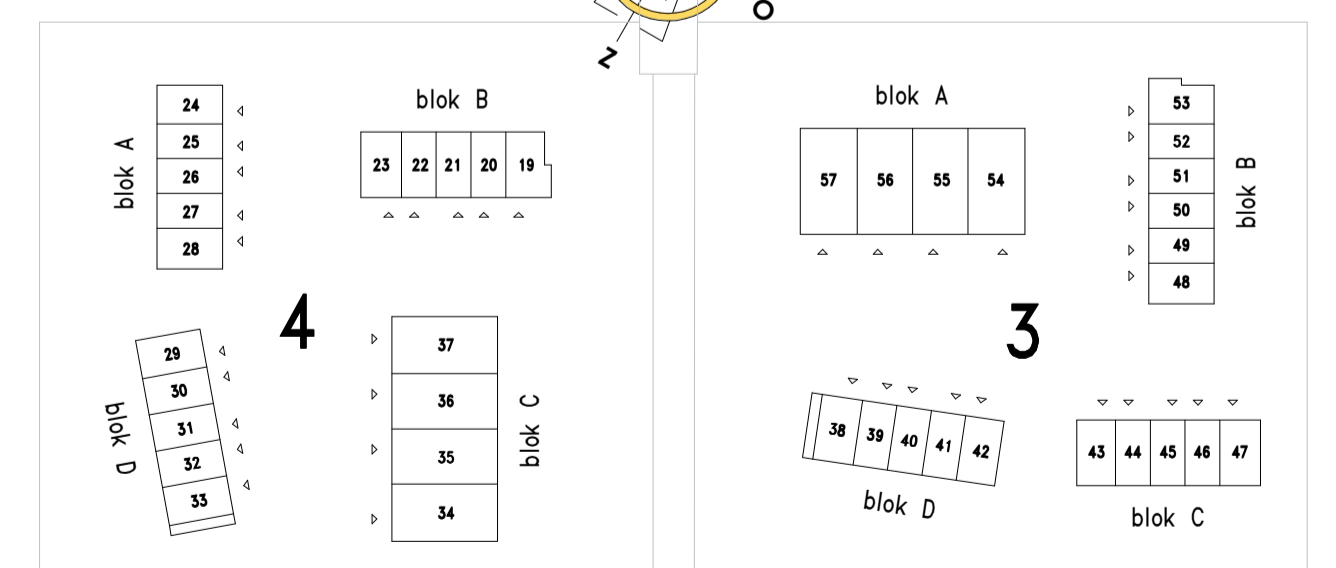
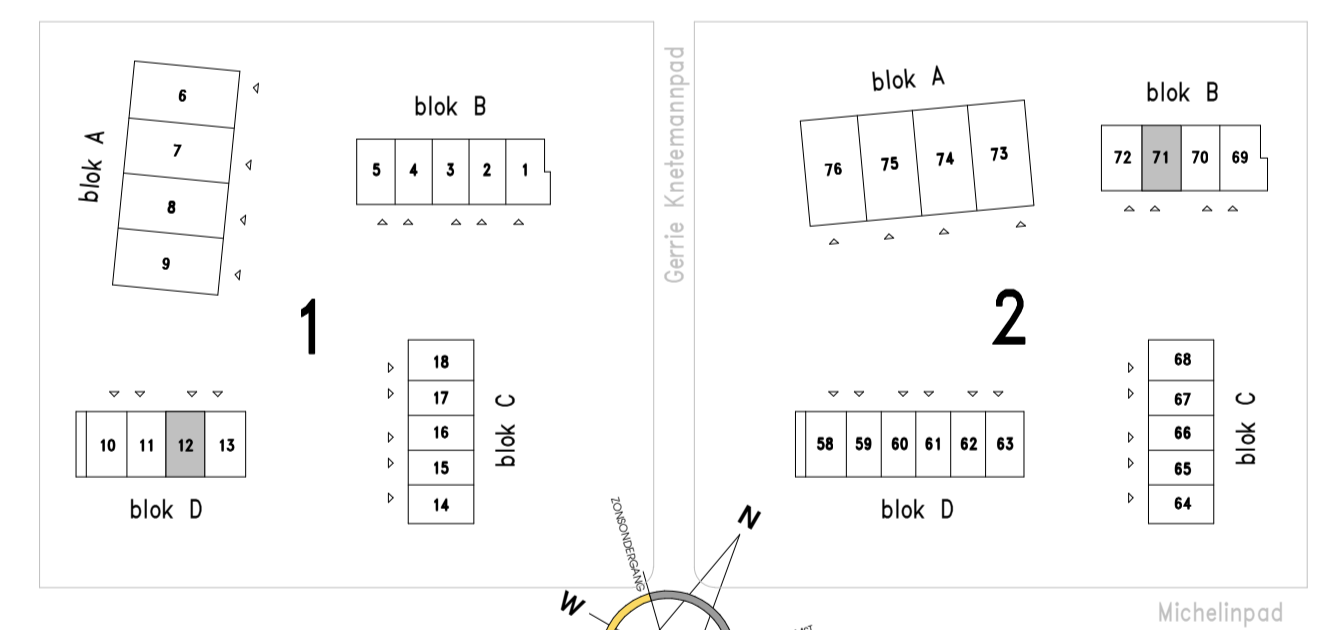
optie B002: bad
(douchen in bad)



optie B001: bad en douche

renvooi

- plafond lichtpunt
- wand lichtpunt binnen/buiten 1800mm+
- plafond inbouwspot LED
- rookmelder op lichtnet, onderling gekoppeld
- wandcontactdoos met randaarde, enkel 300/1050mm+
- wandcontactdoos met randaarde, dubbel 300mm+
- 230V aansluiting t.b.v. mechanische ventilatie 1500+
- enkele schakelaar 1050mm+
- dubbel schakelaar (serie schakelaar) 1050mm+
- wisselschakelaar (hotelschakelaar) 1050mm+
- thermostaat 1500mm+
- CAITEL onbedrade elektrabuis uitkomend in meterkast met trekkoord 300mm+
- CAITEL bedrade elektrabuis uitkomend in meterkast 300mm+
- onbedrade elektrabuis uitkomend in meterkast met trekkoord aansluiting uitkomend in meterkast aangesloten op een aparte groep, afgemonteerd met een werkshakelaar
- wandcontactdoos t.b.v. vloerverwarming pomp 500mm+
- wandcontactdoos t.b.v. wasmachine/wasdroger 1200mm+
- wandcontactdoos t.b.v. MV-unit 1200mm+
- dubbel draaddoos 1050mm+
- ventilatieventiel (plafond)
- ventilatieventiel afvoer (wand/knieeschot)
- ventilatieventiel toevoer (plafond)
- ventilatieventiel toevoer (wand/knieeschot)
- elektrische handdoekradiator
- opstelplaats mv-box
- radiator
- verdelers vloerverwarming
- opstelplaats wasmachine
- opstelplaats wasdroger
- gebied waar krijtstreepmethode is toegepast



60 rijwoningen en 16 levensloopwoningen Noorderplassen Almere
Indelingsopties - Woningtypen C