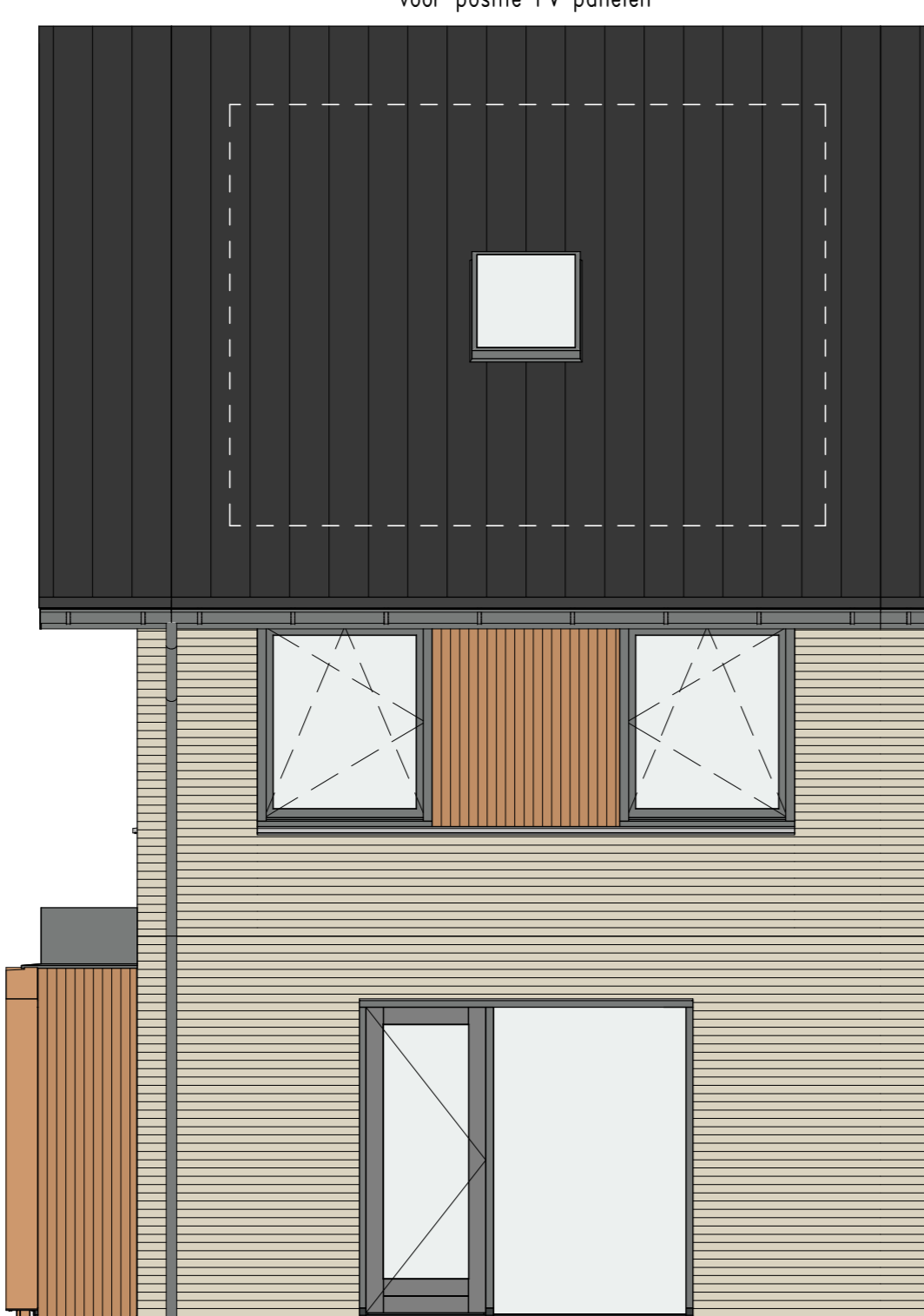


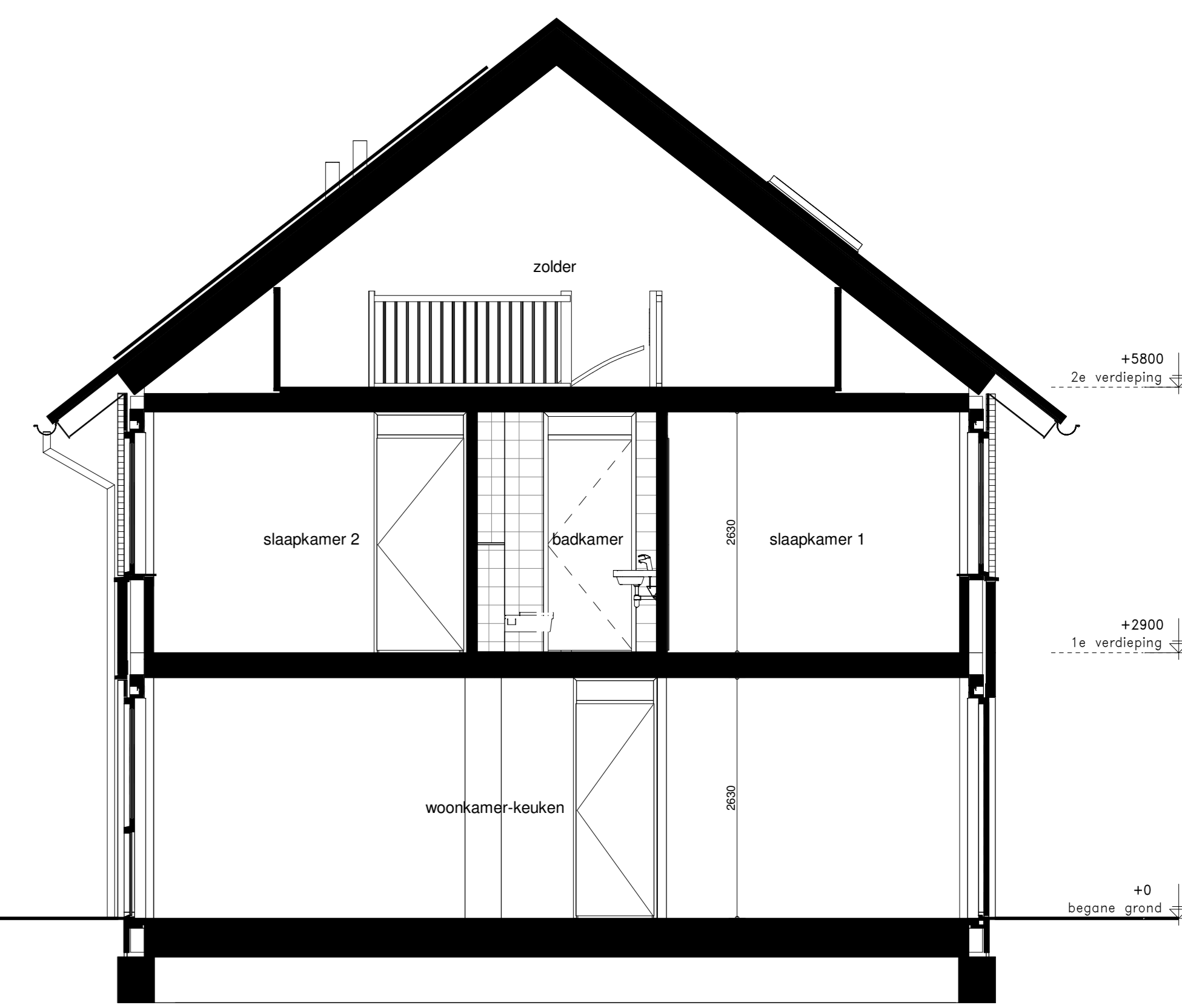
voorgevel



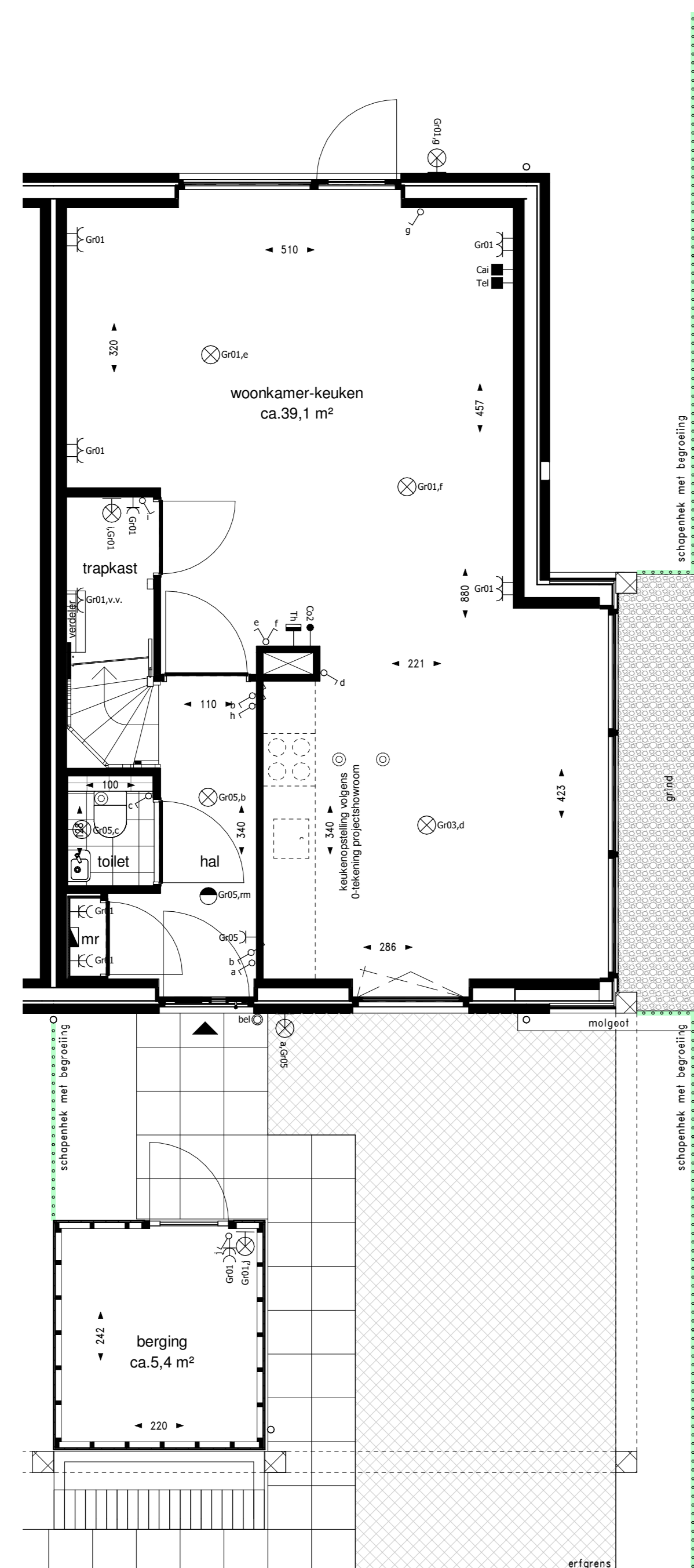
ochtergevel



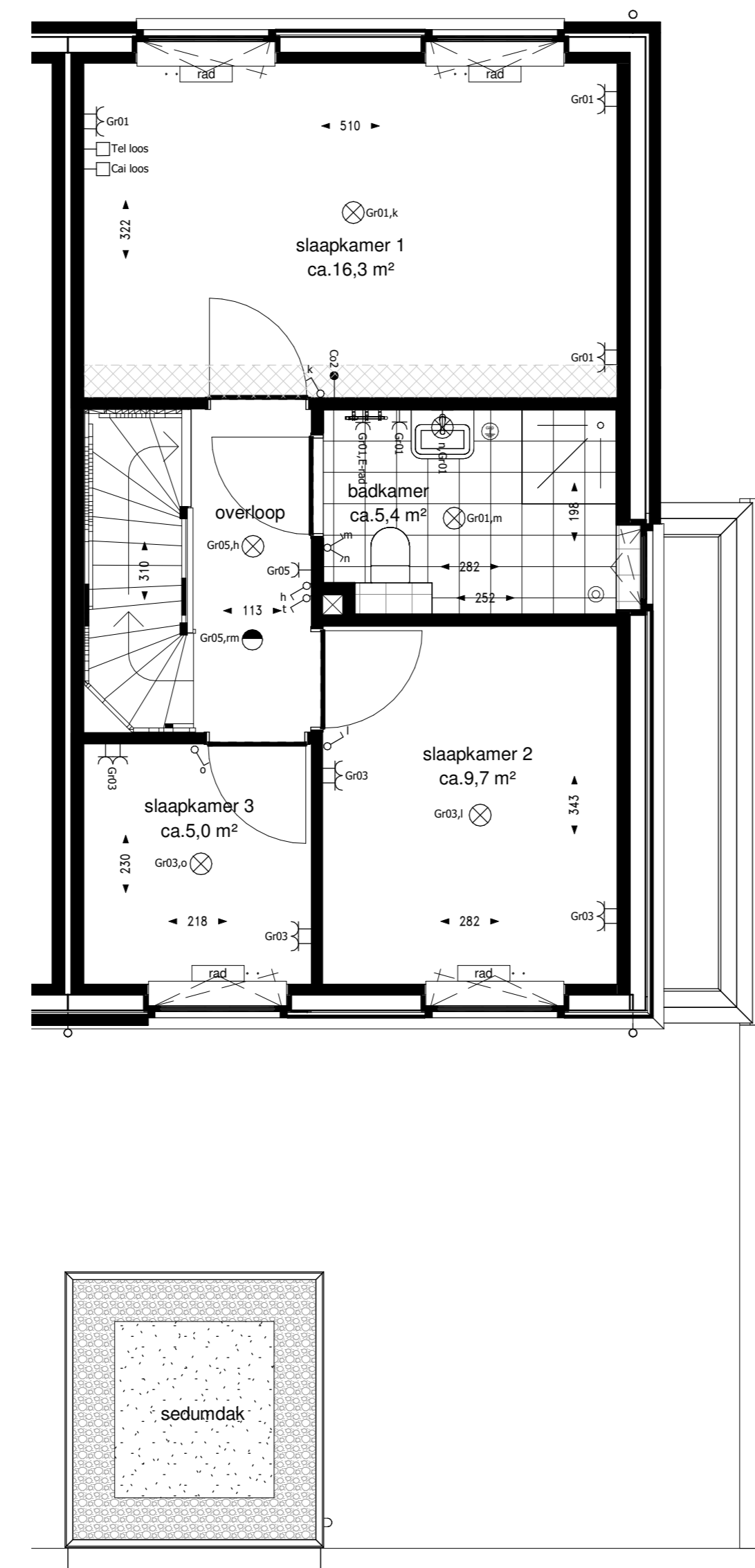
zijgevel



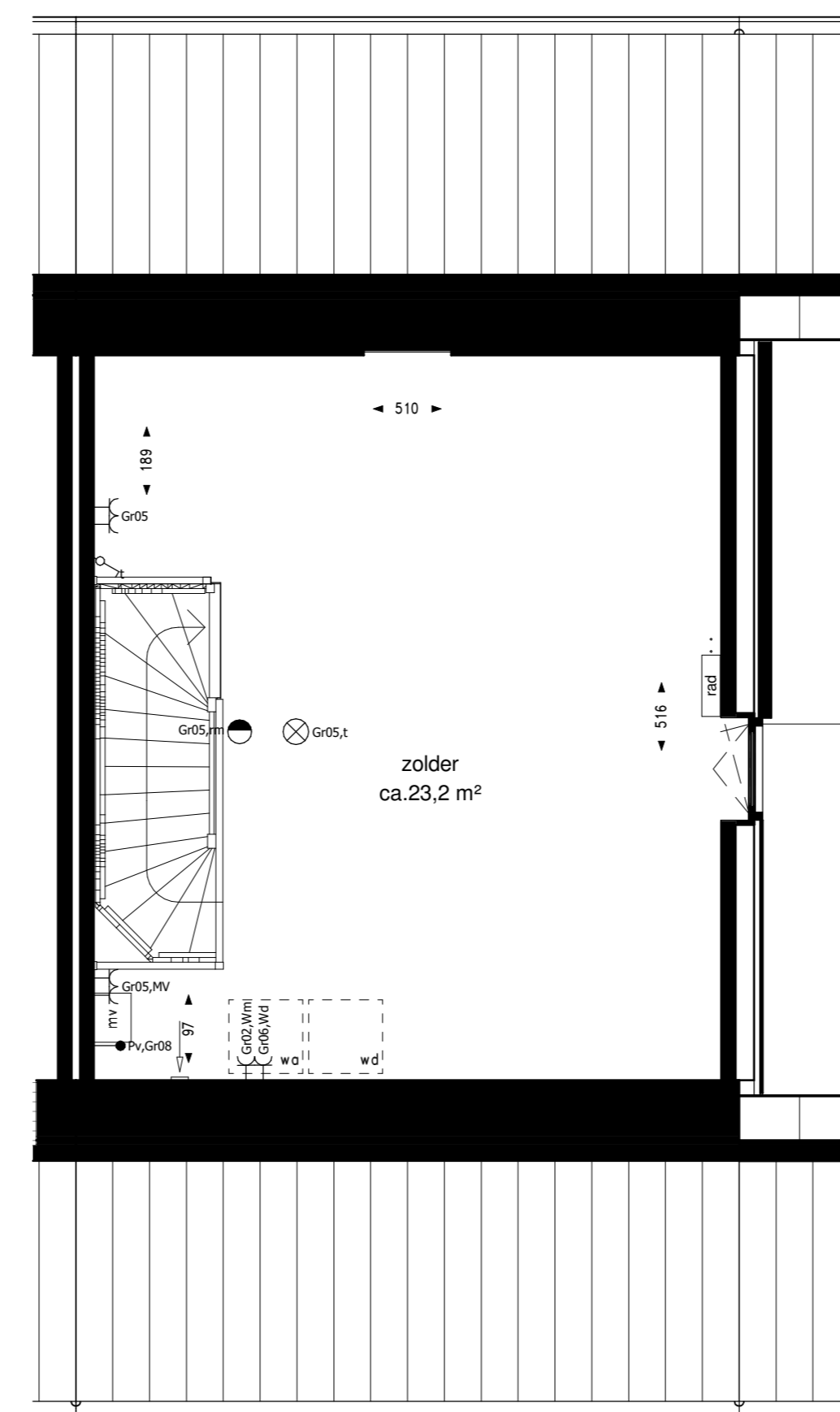
doorsnede



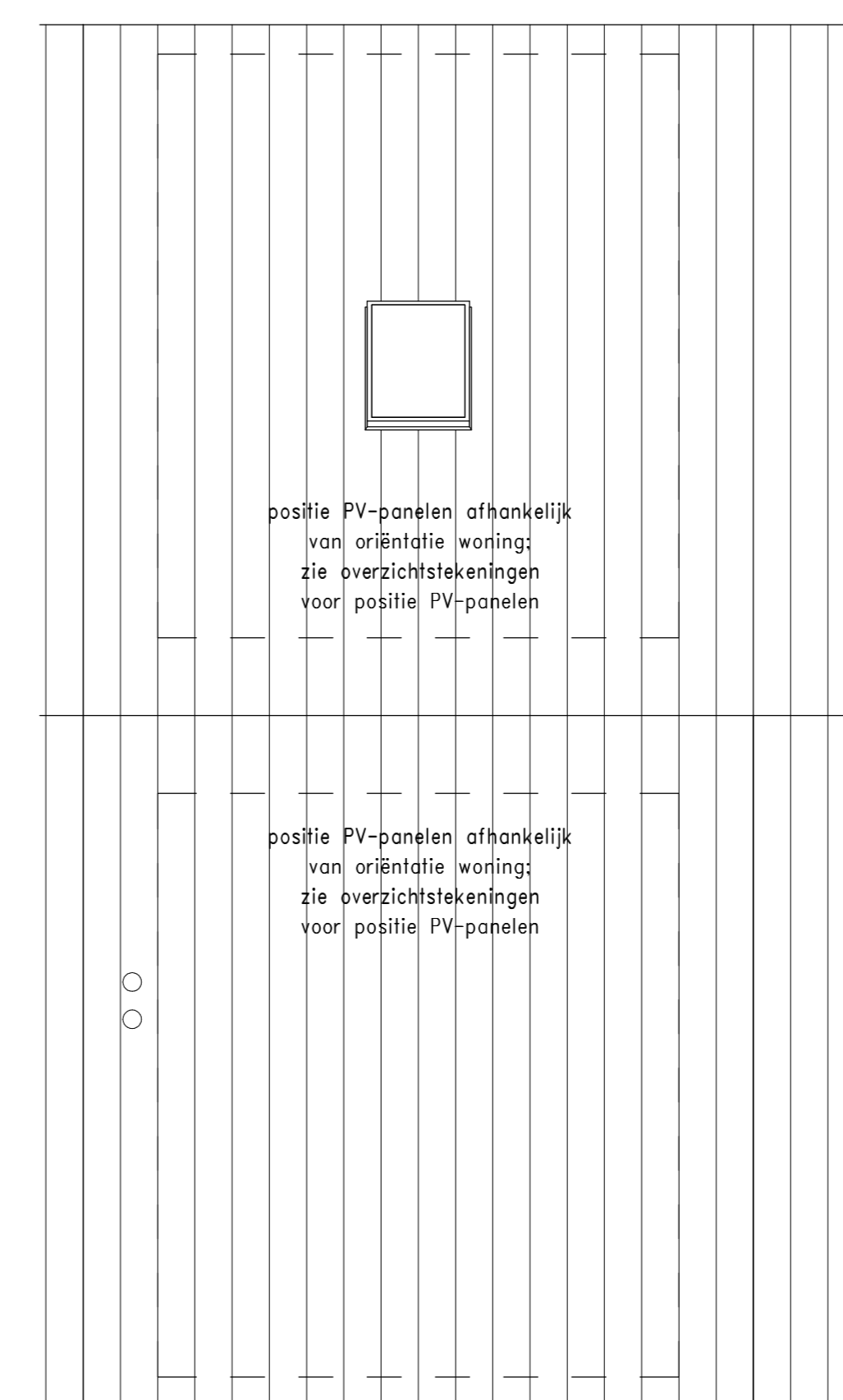
begane grond



eerste verdieping



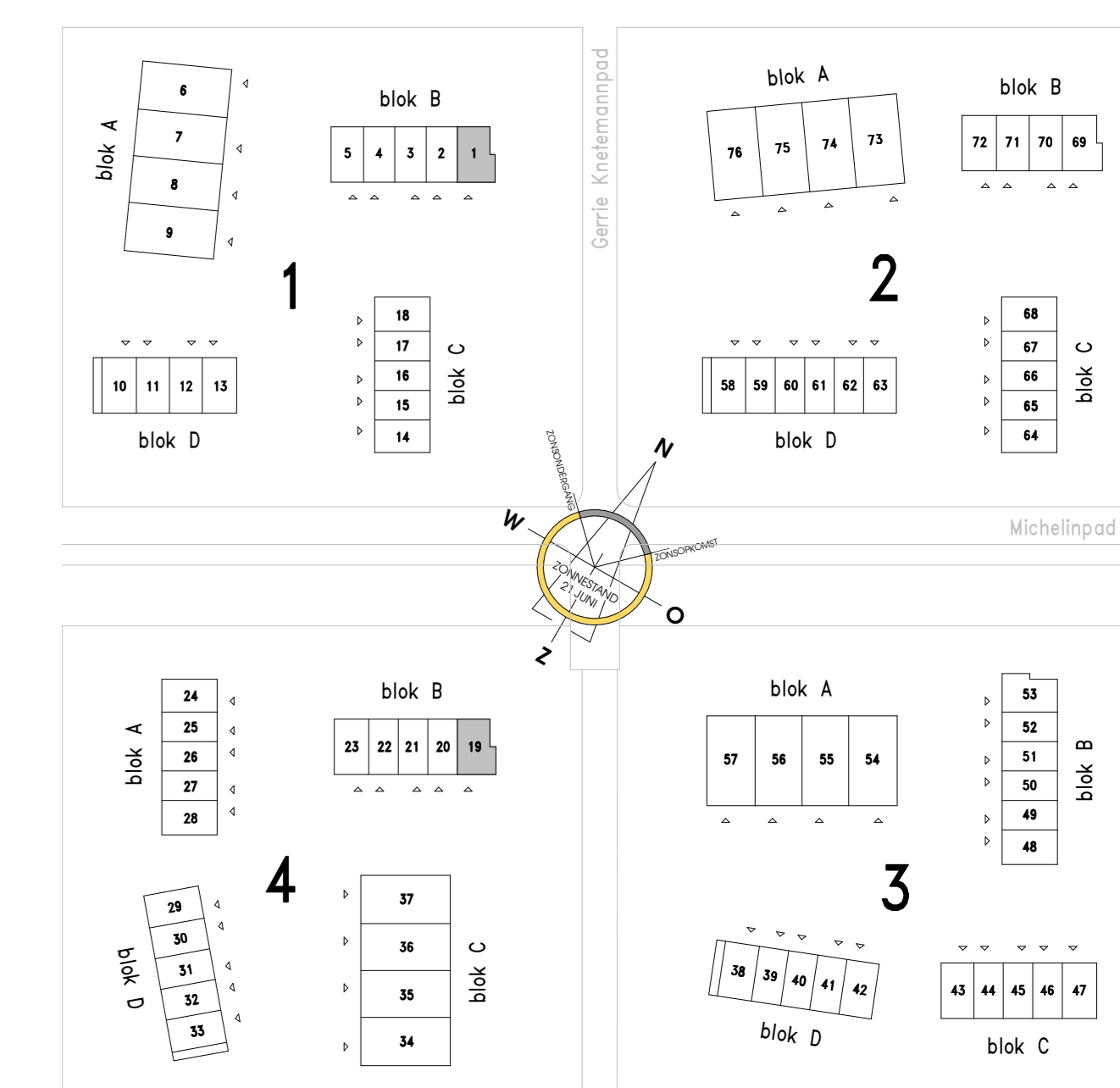
tweede verdieping



dak

renvooi

- gipsboord
- wand lichtput binnenbuiten 1800mm
- plafond lichtvoegp LED
- radiator op kistmet. onderling gepaard
- wandcontactdoos met randrozet, enkel 500x105mm
- wandcontactdoos met randrozet, dubbel 500mm
- 230V aansluiting t.b.v. mechanische verlichte 150-
- enkele schakelaar 1050mm
- dubbel schakelaar (twee schakelaar) 1050mm
- watermeter (toeleverings) 1050mm
- thermostat 1500mm
- CAITEL onbedrade elektrabuis uitkomend in metaalkast met bekkoord 300mm
- CAITEL bedrade elektrabuis uitkomend in metaalkast 300mm
- onbedrade elektrabuis uitkomend in metaalkast met bekkoord
- bedrade elektrabuis uitkomend in metaalkast met bekkoord
- aansluiting uitkomend in metaalkast aangegeven op een aparte grond. afgegrenst met een verloopkabel
- wandcontactdoos t.b.v. vloerverwarming pomp 500mm
- wandcontactdoos t.b.v. vloerverwarming radiator 1200mm
- wandcontactdoos t.b.v. MV unit 1200mm
- deurknop draadloos 1050mm
- verlichte versnellingsknop (geborst)
- verlichte versnellingsknop (wandkineschoot)
- elektrische handopendingsknop
- opstapplaats met vloer
- radiator
- versterkte vloerverwarming
- opstapplaats wasmachine
- opstapplaats wasdroger
- gebouwd naar kritische methode is toegepast



Klaver vier

60 rijwoningen en 16 levensloopwoningen Noorderclassen Almere
Woningtype BK2
Bouwnummer 1_19

DATE : 15-09-2023
TEKENINGNUMMER : VK-BK2
SCHALE : 1:50
FORMAT : A0