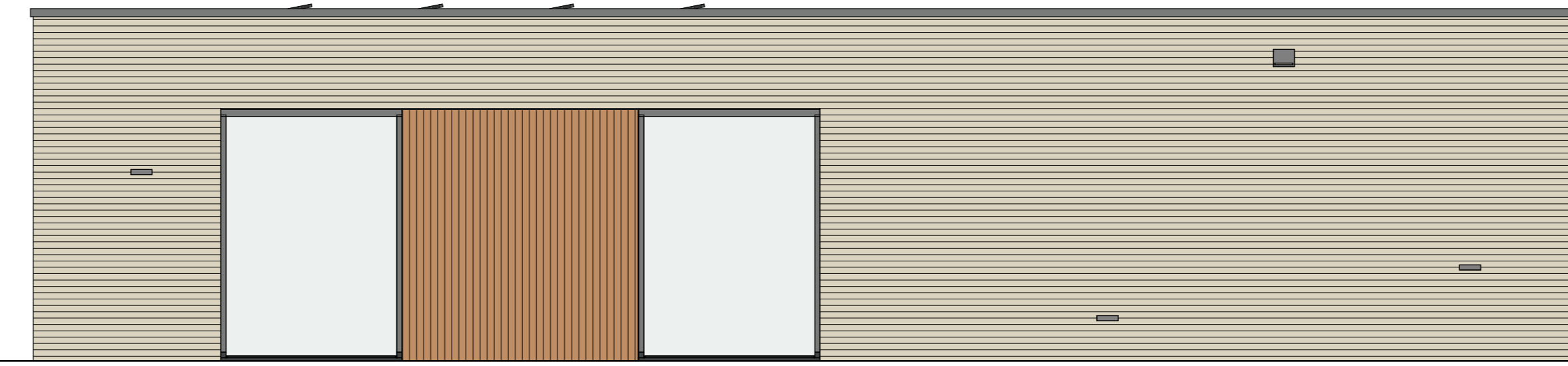


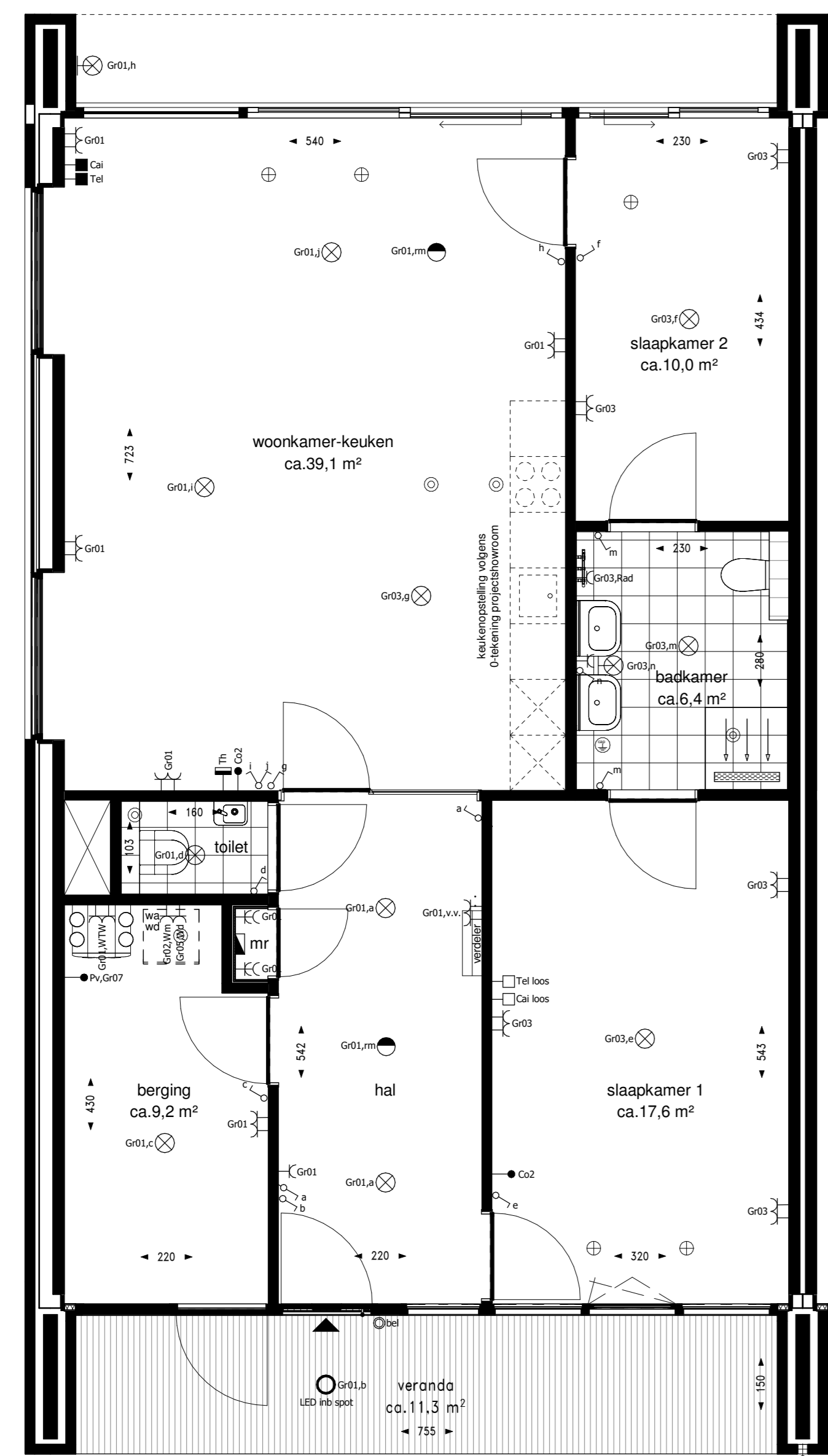
voorgevel



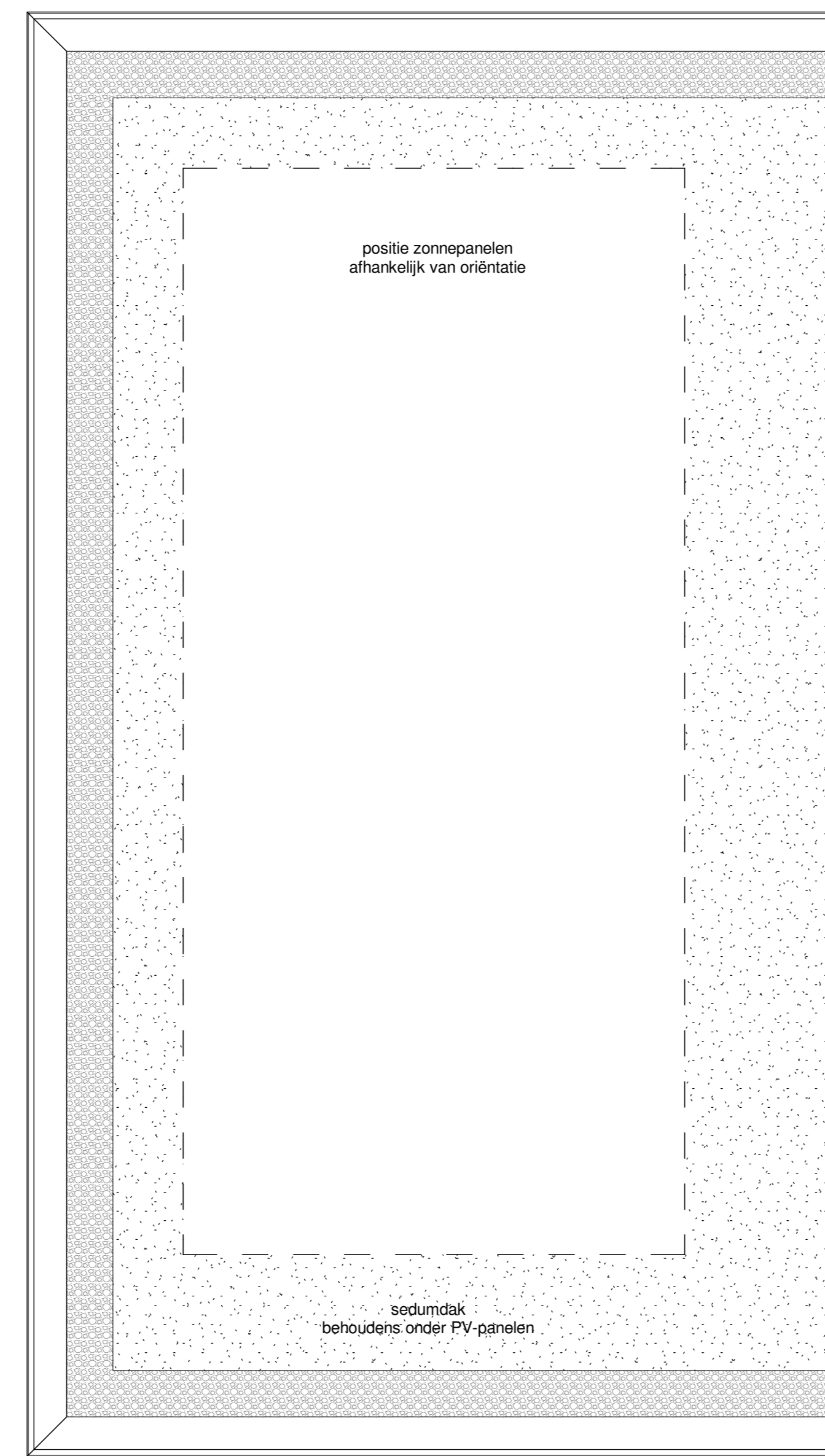
achtergevel



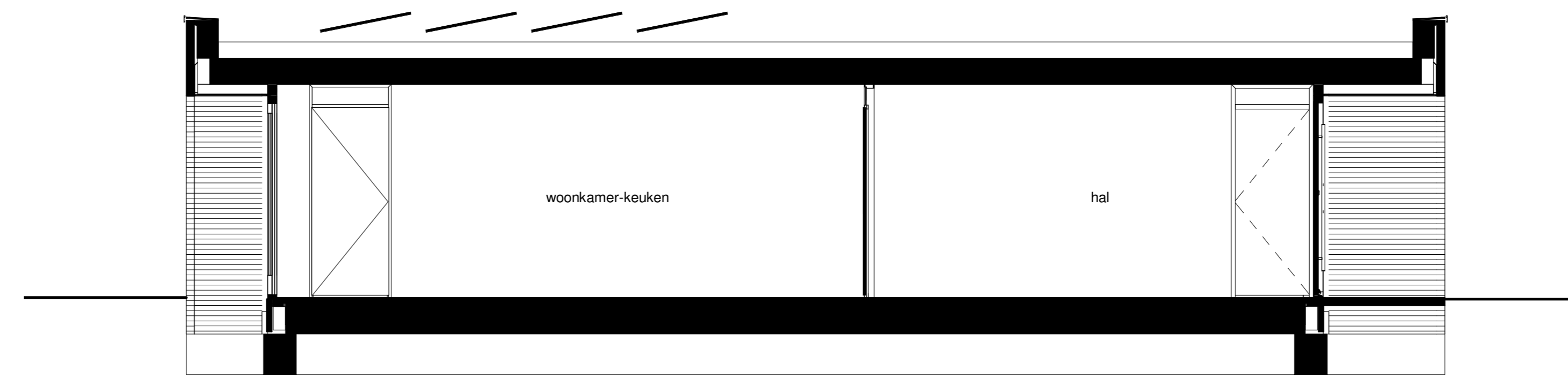
zijgevel



begone grond



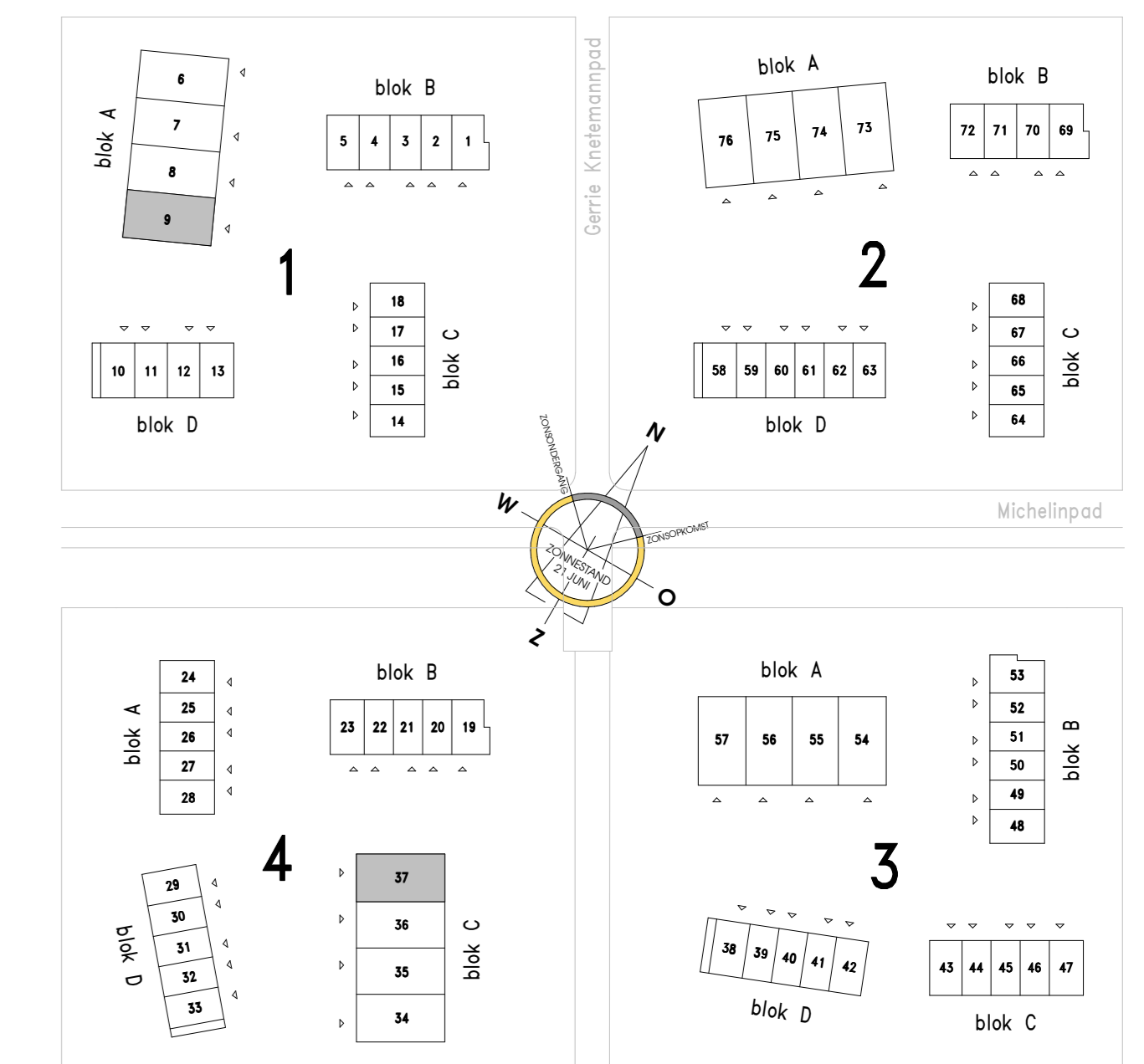
dak



doorsnede

renvooi

- plafond schuim
- wand schuim binnenbuiten 180mm
- plafond ribbenvoet LED
- rookmelder op lichtnet, onderling gekoppeld
- wandcontactdoos met randafdek, enkel 500/1050mm
- wandcontactdoos met randafdek, dubbel 500mm
- 230V aansluiting t.b.v. mechanische ventilatie 150-
- enkele schakelaar 1050mm
- dubbel schakelaar (aans schakelaar) 1050mm
- wissel schakelaar (roetschakelaar) 1050mm
- Thermostaat 1050mm
- CAITEL, orbedrade elektrabuis uitkomend in meterkast met bekoord 300mm
- CAITEL, bodrade elektrabuis uitkomend in meterkast 300mm
- orbedrade elektrabuis uitkomend in meterkast met bekoord
- bodrade elektrabuis uitkomend in meterkast aangesloten op een aparte grond, afgezonderd met een wissel schakelaar
- wandcontactdoos t.b.v. vloerverwarming pomp 500mm
- wandcontactdoos t.b.v. vloerverwarming radiator 1200mm
- wandcontactdoos t.b.v. MV-unit 1200mm
- deurvel draadkooi 1050mm
- ventilatieventilator (geborst)
- ventilatieventilator (wandkieschot)
- elektrische handdoekdrukker
- elektrische handdoekdrukker
- radiator
- verdeler vloerverwarming
- opstapplaats wasmachine
- opstapplaats wasdroger
- getooid waar krijsteepmethode is toegepast



# Klavervier

60 rijwoningen en 16 levensloopwoningen Noorderplaan Almere  
Woningtype Dik  
Bouwnummer 9.37

datum : 15-09-2023  
tekeningnummer : VK-Dik  
schaal : 1:50  
format : A0