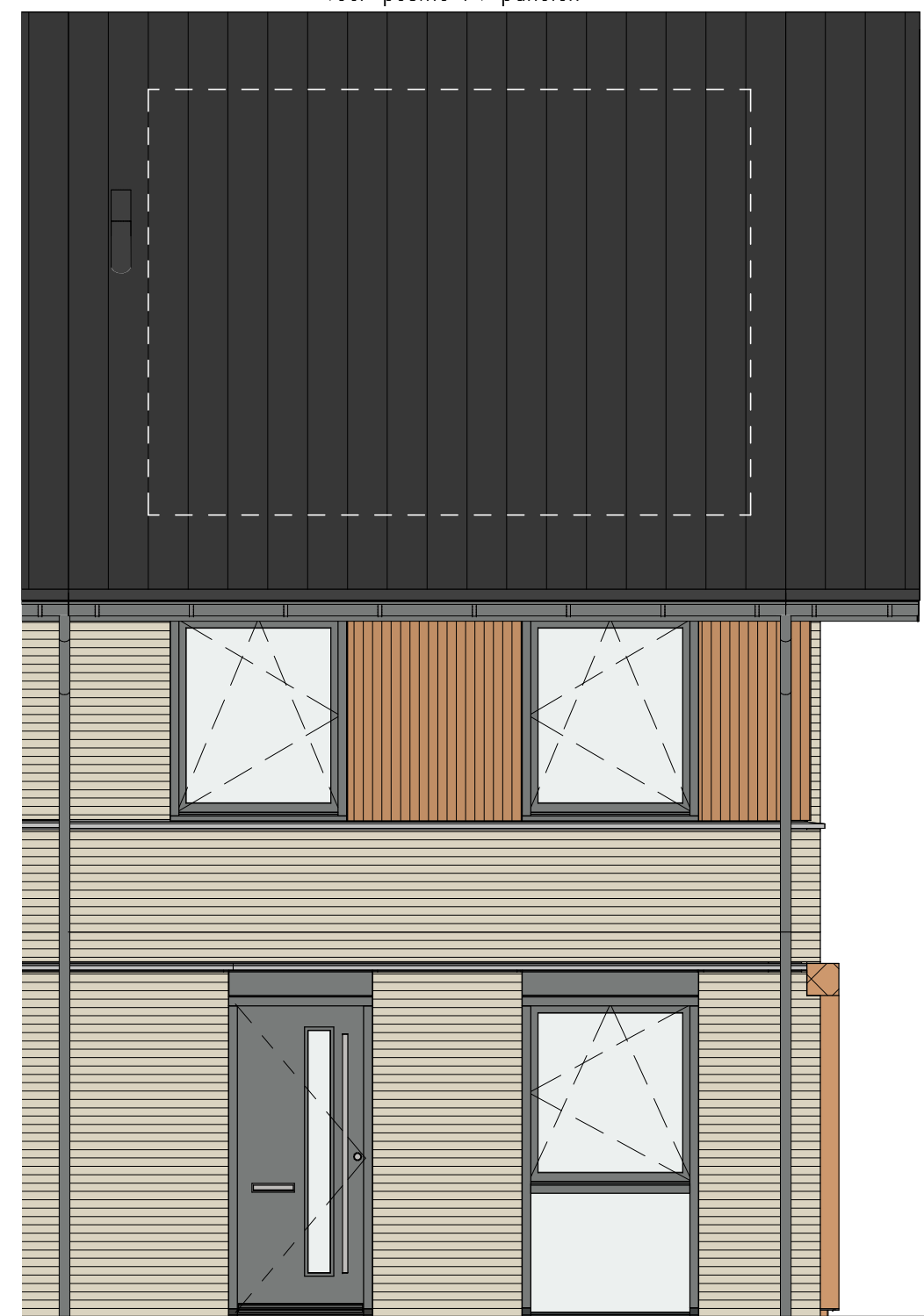
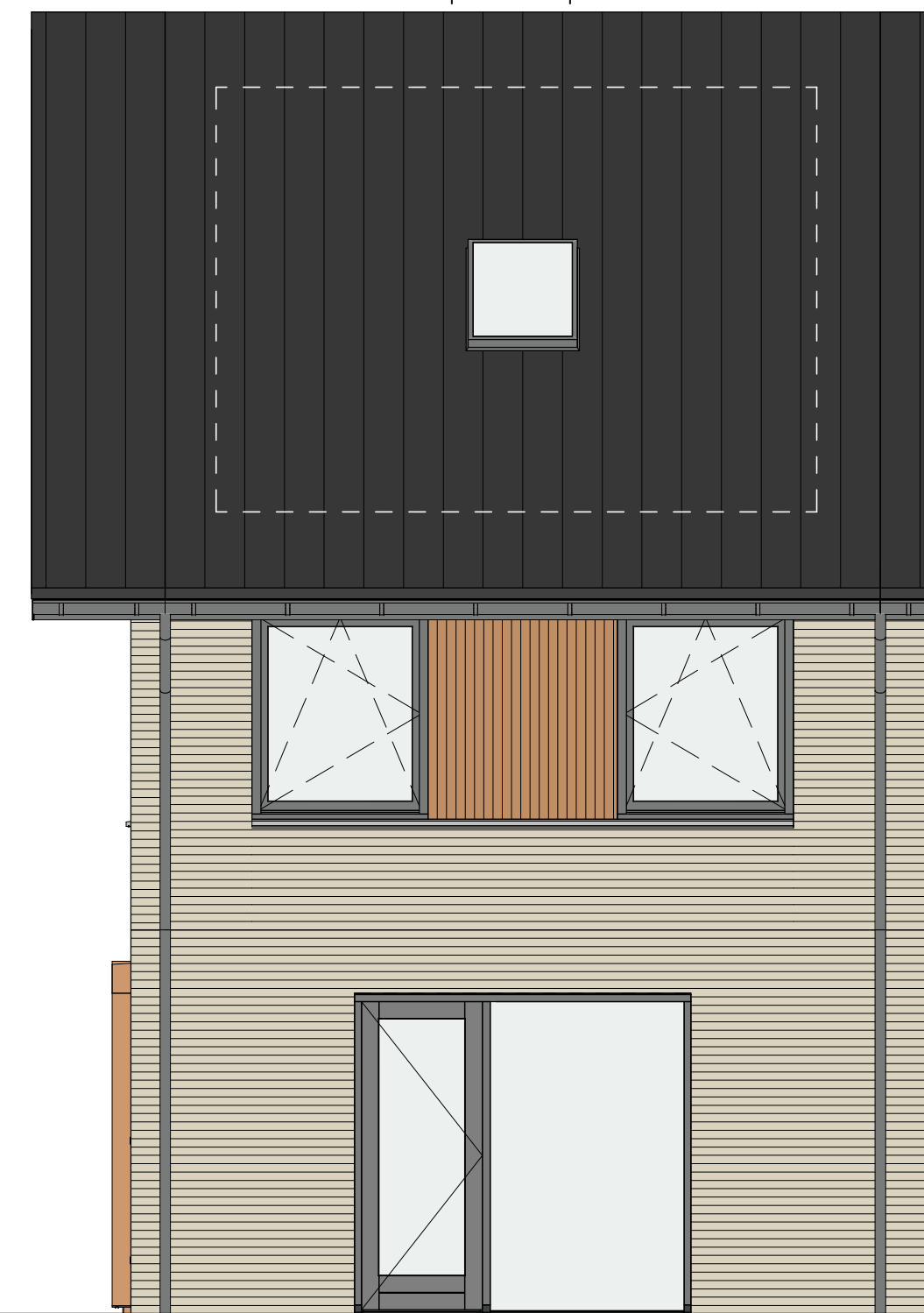


positie PV-panelen afhankelijk van oriëntatie woning; zie overzichtstekeningen voor positie PV-panelen

positie PV-panelen afhankelijk van oriëntatie woning; zie overzichtstekeningen voor positie PV-panelen



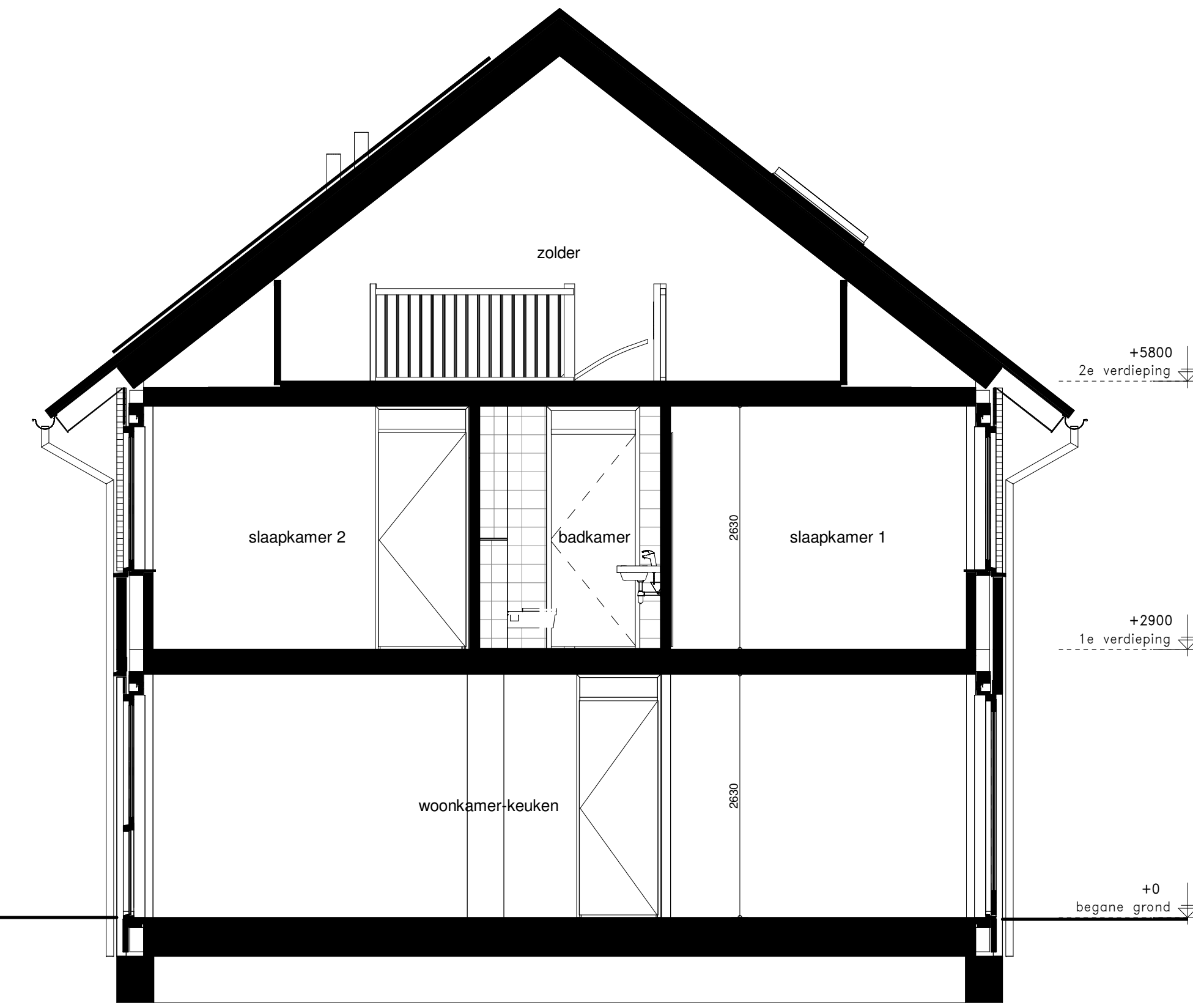
voorgevel



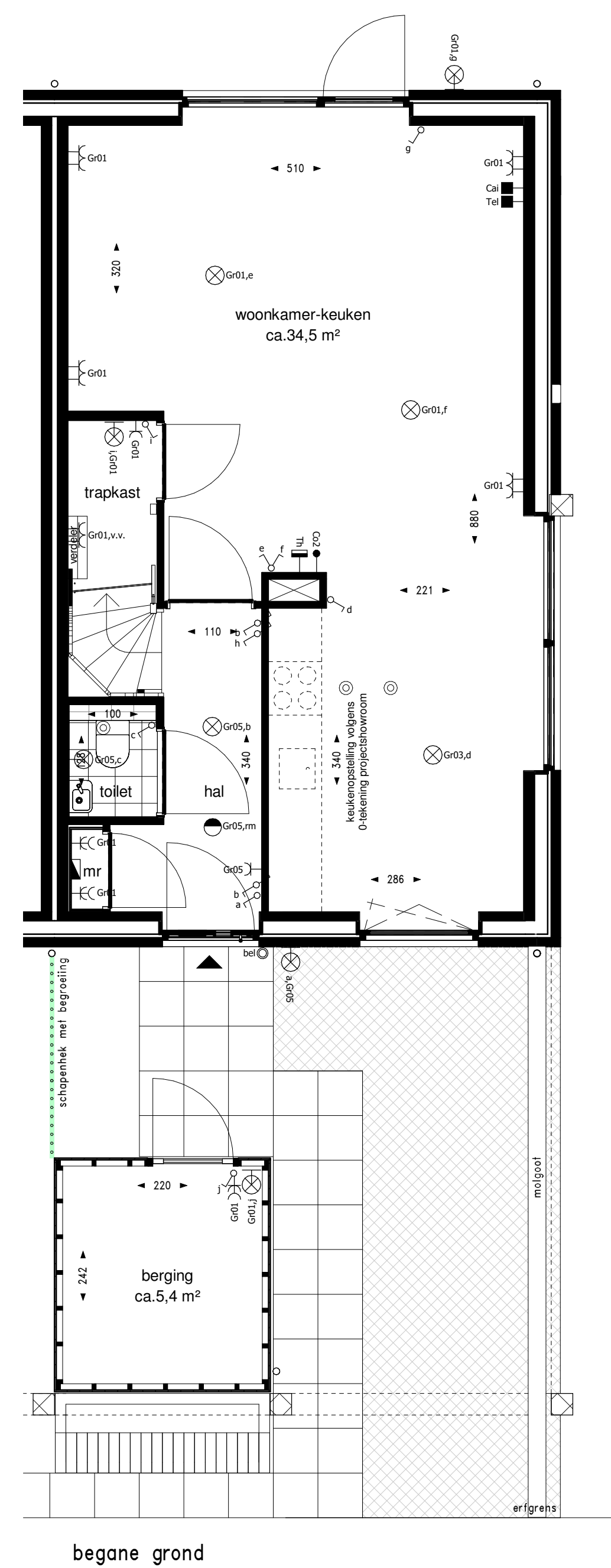
achtergevel



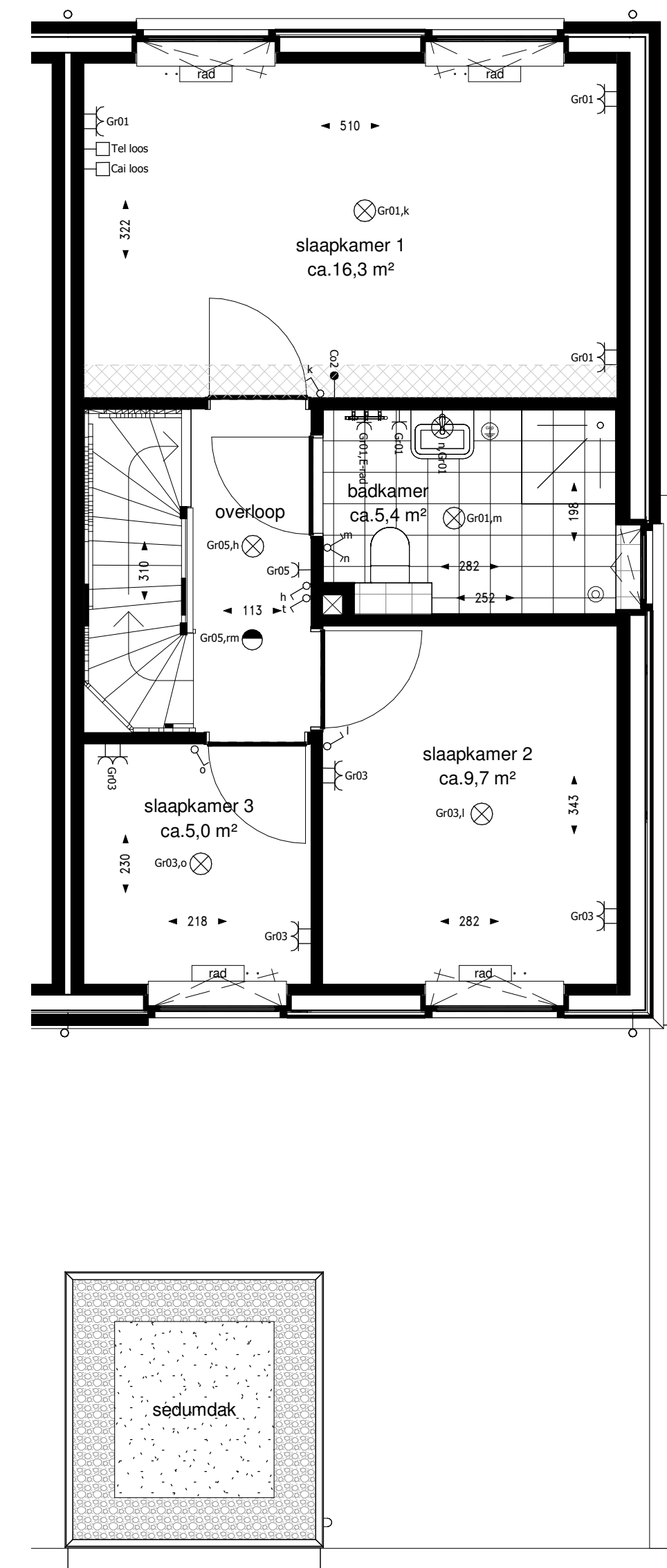
zijgevel



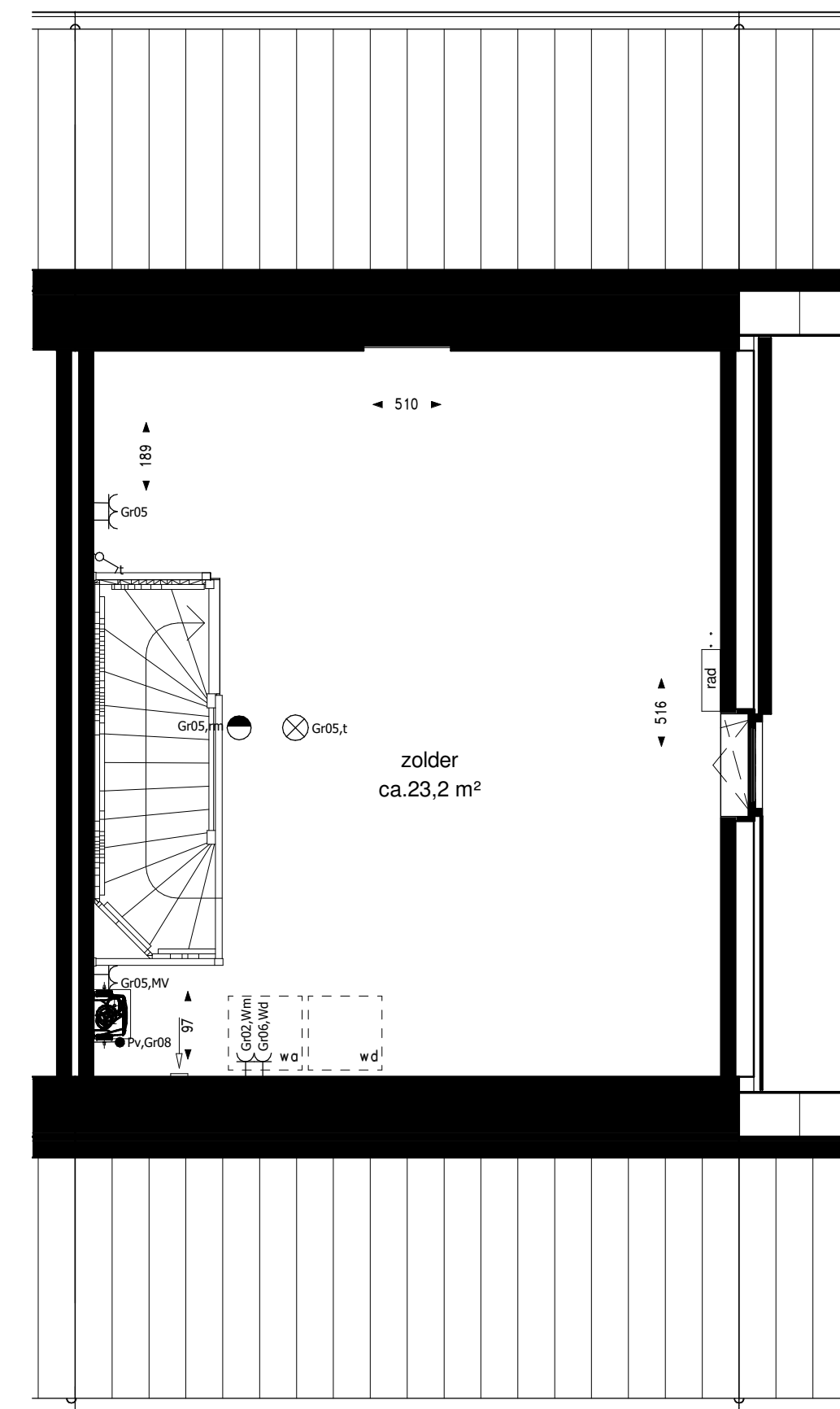
doorsnede



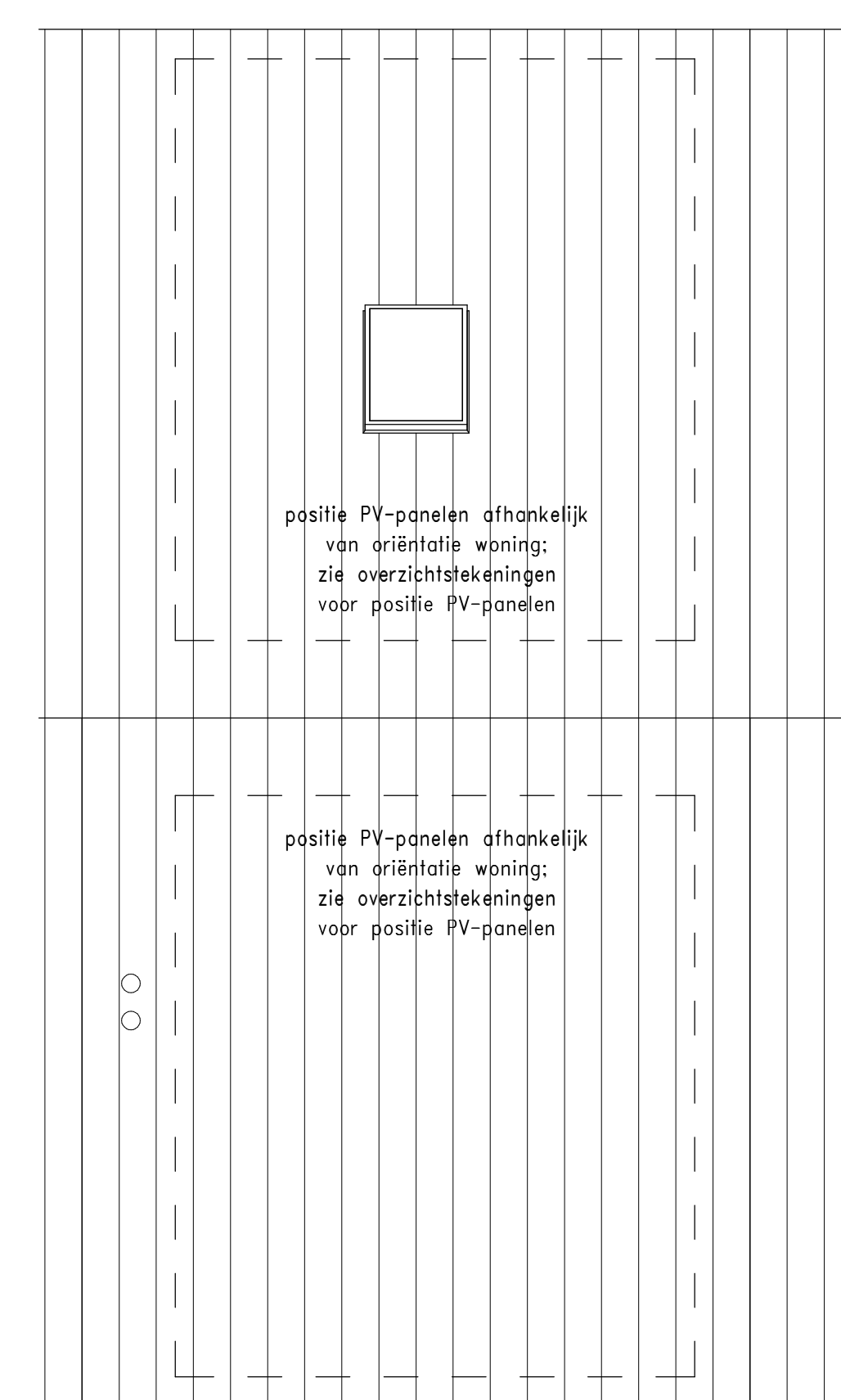
begane grond



eerste verdieping



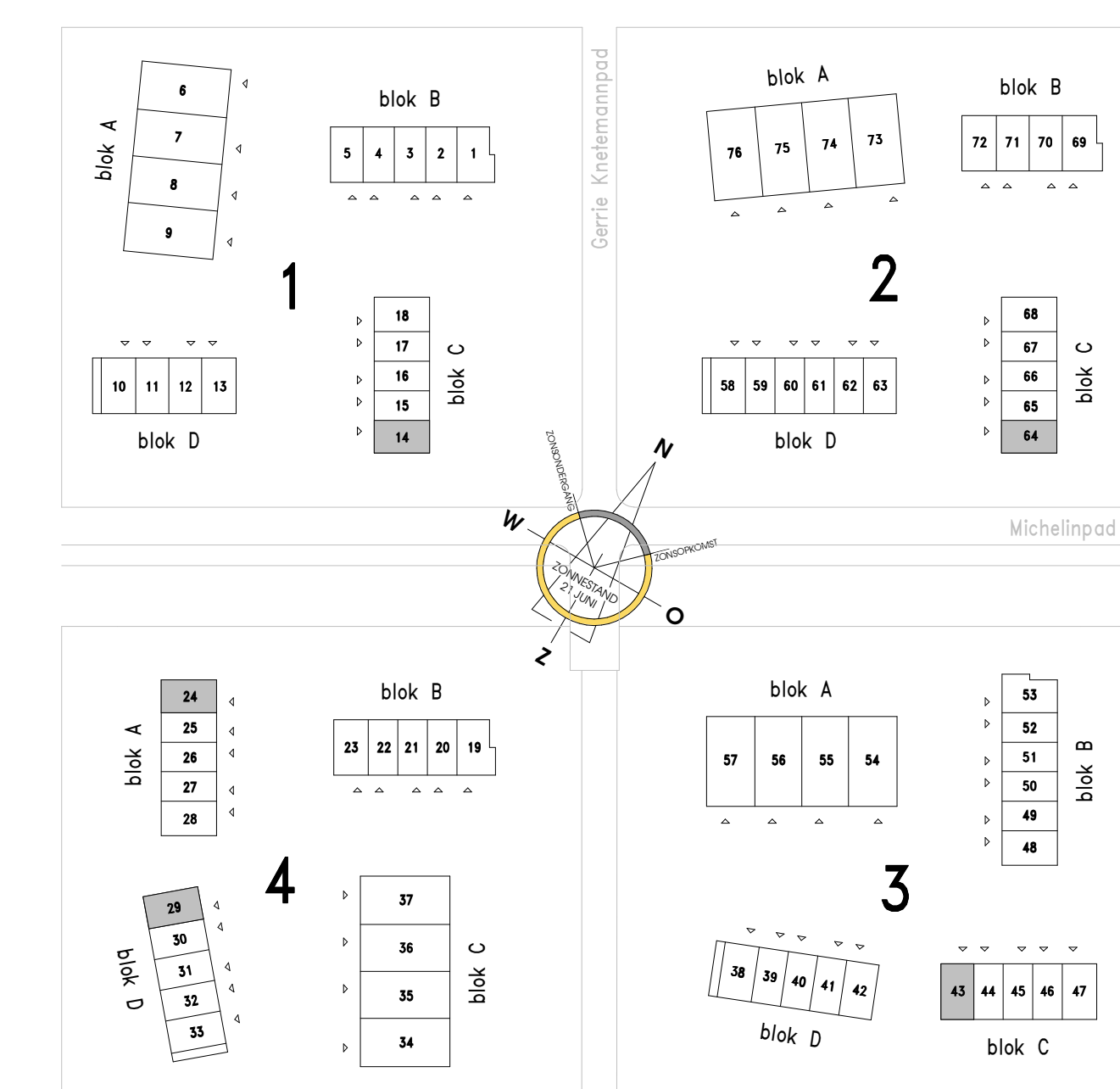
tweede verdieping



dak

renvooi

- gipsboord
- wand scheidingsbehuizing 1800mm
- plafond scheidingsbehuizing 1800mm
- plafond inbouwspot LED
- radiator op kist met onderliggend paneel
- wandcontactdoos met randrozet, enkel 500x105mm
- wandcontactdoos met randrozet, dubbel 500mm
- 230V aansluiting t.b.v. mechanische ventilatie 150-
- enkele schakelaar 1050mm
- dubbel schakelaar (tweeschakelaar) 1050mm
- watermeterkast (tweeschakelaar) 1050mm
- thermostaat 1050mm
- CAITEL onbestrate elektrisch uitkomend in metaalkast met bekoord 300mm
- CAITEL bestrate elektrisch uitkomend in metaalkast 300mm
- onbestrate elektrisch uitkomend in metaalkast met bekoord
- bestrate elektrisch uitkomend in metaalkast met bekoord
- PV paneling uitkomend in metaalkast met bekoord op aparte grond, afgegrensd met een verloopkast
- wandcontactdoos t.b.v. vloerverwarming pomp 500mm
- wandcontactdoos t.b.v. vloerverwarming radiator 1200mm
- wandcontactdoos t.b.v. MV unit 1200mm
- deurknop draadloos 1050mm
- verloopkast draadloos 1050mm
- verloopkast draadloos (geboort)
- verloopkast draadloos (wandkineschoot)
- elektrische handopendingsapparaat
- opstapkast met vloer
- radiator
- versterkte vloerverwarming
- opstapkast wasmachine
- opstapkast wasdroger
- getooid naar kritiekepuntenmethode is toegepast



Klaver vier

60 rijwoningen en 16 levensloopwoningen Noorderclassen Almere
Woningtype BK1

Bouwnummer 14, 24, 29, 43, 64

DATEM : 15-09-2023
TEKENINGNUMMER : VK-BK1
SCHALE : 1:50
FORMAT : A0